



NOVA FOODS srl

Via Pecori Giraldi, 59/A - Castelvetro (Modena, Italy)

Tel. +39 0445 941494 r.a. - Fax +39 0445 941522

info@topbreeder.it - **www.topbreeder.it**

Catalogo Generale



Alimenti per l'Allevatore Professionista



*Le immagini riprodotte in questo catalogo sono puramente a fini illustrativi. In qualsiasi caso, si prega di fare riferimento a quanto dichiarato nella composizione dei singoli prodotti. Gli ingredienti rappresentati possono essere utilizzati freschi, disidratati o sotto forma di estratti secchi.



Amare e Nutrire all'Italiana

Chi siamo

**Italianità, rispetto per l'ambiente, ingredienti autoprodotti, nessuna sperimentazione sugli animali:
questa è Nova Foods.**

Dal 1991, attraverso il marchio Trainer®, realizziamo formulazioni ad elevato contenuto di carne fresca avicola, disossata e non congelata, per l'alimentazione del cane e del gatto. Alimenti all'avanguardia e rigorosamente cruelty free, integrati con ingredienti funzionali naturali che aiutano a promuovere il benessere e l'equilibrio dei nostri animali.

La qualità delle materie prime assicura prodotti altamente digeribili e di ineccepibile fragranza, salubrità e genuinità.

Il segreto degli alimenti Nova Foods sta nella loro semplicità, qualità e innovazione. Prodotti grazie alle più moderne tecnologie per una nutrizione superiore attenta ad ogni esigenza.



La linea **Trainer® Top Breeder**
è una gamma di alimenti completi
specificatamente formulati per
soddisfare le esigenze degli allevatori
professionisti. Comprende alimenti per:

- cuccioli nelle diverse fasi di crescita
 - cani adulti in mantenimento
- cani adulti in attività (normale o intensa)
- cani con sensibilità digestive o cutanee

Specifici per soggetti di piccola, media
e grande taglia. Tutti i prodotti sono
formulati con ingredienti ricercati di
altissima qualità e pregio, per rispondere
nel modo migliore alle specifiche
esigenze dei cani e dei loro allevatori.

TRAINER® TOP BREEDER: QUATTRO FAMIGLIE DI PRODOTTI

SPECIAL: alimenti per soddisfare i fabbisogni specifici dei cuccioli neonati, in svezzamento, per soggetti da esposizione o con un mantello esigente e per cani adulti al fine di aiutare a preservare l'organismo dagli effetti dei radicali liberi. Tutte le ricette sono integrate con ingredienti funzionali per rispondere alle speciali necessità.

POWER: alimenti destinati ad incontrare i fabbisogni unici dei cani di diversa taglia, età e stadio fisiologico, con esigenze e stili di vita differenti. Tutte le ricette sono integrate con ingredienti funzionali in grado di migliorare le funzioni specifiche dell'organismo dando un contributo concreto alla salute e al benessere degli animali.

POWER MONOPROTEICI: alimenti con una sola fonte di proteine, destinati a cani di diversa taglia, età e stadio fisiologico studiati per le esigenze di soggetti o razze predisposte alle sensibilità alimentari. Ideali anche per variare la fonte proteica animale grazie alla completezza nutrizionale.

PERFORMANCE: alimenti formulati con ingredienti di elevata qualità per soddisfare i fabbisogni nutrizionali di cani di tutte le taglie con età, esigenze e stili di vita diversi. L'eccellente assimilazione dovuta al basso peso specifico permette la riduzione dei dosaggi giornalieri.

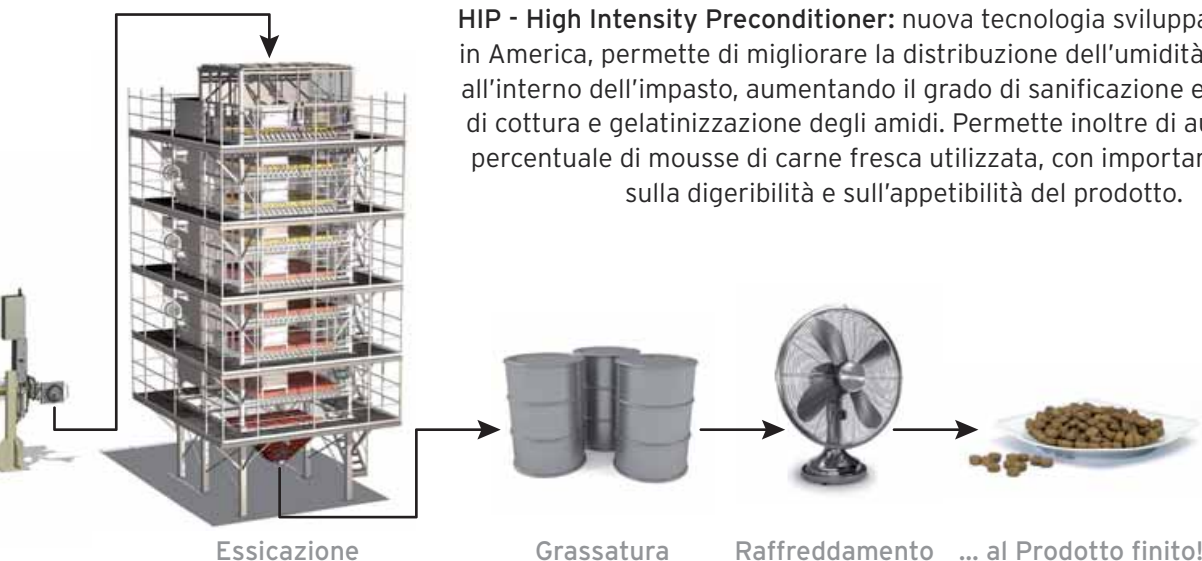
ENDURANCE: alimenti formulati per soddisfare i fabbisogni nutrizionali di cani di tutte le taglie con esigenze e stili di vita diversi, dall'ottimo rapporto qualità/prezzo.

Tecnologia e Innovazione



Trainer® Top Breeder è una linea di alimenti estrusi con una esclusiva lavorazione e grassati con una distribuzione uniforme e omogenea anche all'interno della crocchetta che garantisce una migliore digeribilità e salubrità rispetto ai tradizionali prodotti espansi e grassati meccanicamente. Il processo produttivo è stato ulteriormente migliorato ed avanzato grazie all'introduzione di un nuovo mulino e di un nuovo modello di preconditionatore:

Macinazione: attraverso l'omogenizzazione e la riduzione della granulometria delle farine si migliora la miscelazione e cottura degli ingredienti. Questo si traduce in una aumentata digeribilità ed appetibilità, nonché miglioramento dell'aspetto visivo delle crocchette.



Estrusione con Doppia Vite (TwinScrew): permette di realizzare alimenti ricchi di proteine, aumentando la biodisponibilità degli aminoacidi (tra cui la Lisina), migliorando così le caratteristiche nutrizionali dell'alimento, l'appetibilità e la digeribilità.

Sistema di Grassatura SottoVuoto: permette di aggiungere in post-estrazione oli e grassi, vitamine e nutraceutici evitando così le alterazioni dovute alle temperature di lavorazione. L'utilizzo del SottoVuoto consente la penetrazione della miscela fino al cuore della crocchetta, per una distribuzione più omogenea ed una ritenzione ottimale dei grassi.

Espansione ed Estrusione

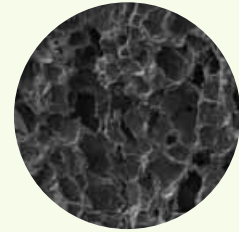
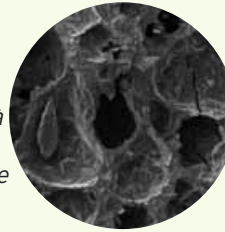
I trattamenti a cui possono venire sottoposti gli ingredienti producono delle variazioni che influenzano la disponibilità dei nutrienti, l'appetibilità e lo stato igienico-sanitario.

L'espansione è un processo nel quale il **cereale** passa per breve tempo attraverso una corrente di **aria surriscaldata** (circa 280°C), con rottura dei granuli di amido ed aumento dell'utilizzazione dell'azoto.

Durante l'estrusione, l'azione contemporanea del **vapore**, del **calore**, della miscelazione e della compressione, determina una **gelatinizzazione** pressoché completa degli amidi ed una idrolisi della porzione proteica, ovvero un aumento della digeribilità che si verifica con la cottura.

Con **l'estrusione** si ha inoltre una **sanificazione batteriologica di tutti gli ingredienti** del prodotto, in particolare nei confronti della **Salmonella** ed **E. coli**.

Immagini ingrandite di due crocchette estruse. Porosità della crocchetta: più le microcelle sono piccole più la crocchetta è friabile e omogenea nella composizione. La microporosità diffusa garantisce la migliore tessitura della crocchetta con forti riscontri sulla palatabilità dell'alimento. Inoltre le sostanze aggiunte in post-estrusione possono venire incorporate e mantenute all'interno con enormi benefici sia sulle caratteristiche nutrizionali che sulla digeribilità.



	Estrusore a vite singola	Estrusore a vite doppia (twin-screw)	Expander
Grado di modificazione dell'amido	80-100%	90-100%	40-80%
Solubilità proteina	<10%	<10%	10-12%
Percentuale di umidità durante il processo	18-28%	18-60%	12-18%
Temperatura del prodotto	90-160°C	90-180°C	90-140°C
Costi di produzione	Medio-Alto	Alto	Medio-Basso

Effetti dei vari trattamenti tecnologici sulla digeribilità enzimatica (Piva, 1983).

Trattamento	Sensibilità attacco enzimatico		Riduzione	
	Amido	Proteine	Carica microbica	Fattori antinutrizionali
Essiccazione	++	+	+	+
Macinazione	+-	/	--	/
Rollatura Laminazione	+-	/	/	/
Pellettatura a secco	/	/	/	/
Pellettatura a vapore	+	+	+++	+-
Vaporizzazione Rollatura	+++	++	+++	+-
Fioccatura	++++	++	+++	+-
Micronizzazione	+++	++	+++	+-
Microonde	+++	++	+++	+++
Espansione	+++	++	++	+-
Estrusione	+++++	+++	+++	+-
Frantumazione a urto	Effetto dominante abbattimento fibra grezza			

Visione di gamma dei prodotti
SuperPremium Trainer® Top Breeder
Special e Power



BABY CARE PROGRAM



**CUCCIOLI
NEONATI**
(da 0 a 2 mesi)



**CUCCIOLI IN
SVEZZAMENTO**
(da 1 a 3 mesi)



**CUCCIOLI IN
ACCRESIMENTO**
(da 2 - 3 mesi
all'età adulta)

CANI ADULTI



CANI ADULTI
(alimenti fisiologici)



CANI ADULTI
(alimenti
monoproteici)



CANI ADULTI
(alimenti speciali
e antietà)



TRAINER® TOP BREEDER SPECIAL BABY MILK

Latte artificiale in polvere



TRAINER® TOP BREEDER SPECIAL BABY STARTER

Alimento secco per
lo svezzamento

TRAINER® TOP BREEDER POWER

Quotidiani Fisiologici
secchi o umidi specifici
per taglia

BABY MINI (< 10kg)
(da 2-3 a 10 mesi)



BABY MEDIUM&MAXI
(> 10kg)
(da 2-3 a 12-15 mesi)



JUNIOR MAXI
(da 8 a 15-24 mesi)



TRAINER® TOP BREEDER POWER MONOPROTEICO

Quotidiani Monoproteici
secchi o umidi specifici
per taglia

BABY with DUCK
(da 3 a 15 mesi)



TRAINER® TOP BREEDER POWER

Quotidiani Fisiologici
secchi o umidi specifici
per taglia o esigenza

ADULT MINI (< 10kg)
(da 10 mesi)



ADULT MEDIUM
(11 - 30kg)
(da 12-15 mesi)



ADULT MAXI (> 30kg)
(da 15-24 mesi)



ESIGENZE SPECIFICHE

ENERGY
(per cani in attività o in
fase di recupero)



TOP with HORSE
(per cani in attività intensa)



ADULT 24 - 14
Protein & Fat Control



TRAINER® TOP BREEDER POWER MONOPROTEICO

Quotidiani Monoproteici
secchi o umidi specifici
per taglia

ADULT MINI with DUCK
(< 10kg - da 10 mesi)



ADULT with LAMB
(da 10-15 mesi)



ADULT with FISH
(da 10-15 mesi)



ADULT with DUCK
(da 10-15 mesi)



TRAINER® TOP BREEDER SPECIAL

Quotidiani Antiossidanti
secchi o umidi

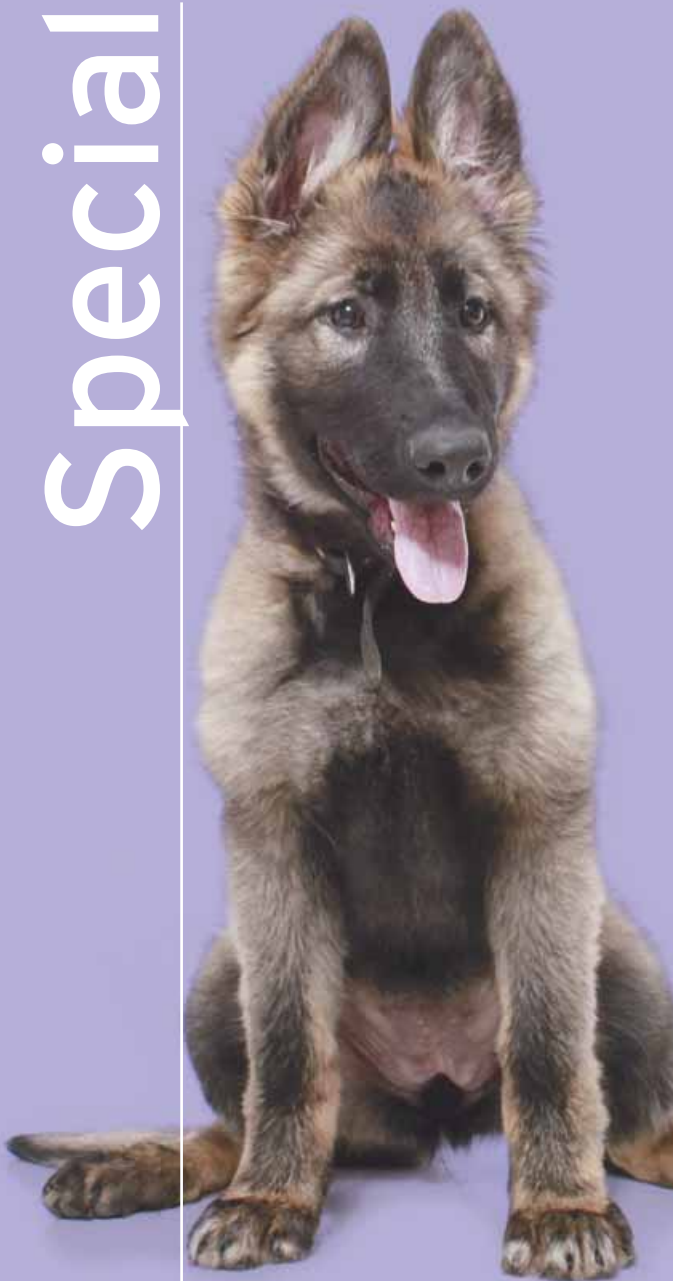
ADULT LONG LIFE
(quotidiano anti-età)



ADULT BEAUTY
(per la bellezza del pelo)



Special



Trainer® Top Breeder Special

Alimenti SuperPremium destinati ad incontrare i fabbisogni specifici delle speciali necessità di cuccioli in allattamento (Baby Milk) o svezzamento (Baby Starter), di cani adulti con mantello particolarmente esigente o che frequentano mostre ed esposizioni (Beauty), di cani adulti per contrastare l'azione dei radicali liberi (Long Life).

Trainer® Top Breeder Special Baby Milk

pag. 14

Cuccioli in allattamento

Trainer® Top Breeder Special Baby Starter

pag. 15

Cuccioli in svezzamento

Trainer® Top Breeder Special Long Life

pag. 16

Cani adulti, particolarmente indicato per contrastare
l'azione dei radicali liberi

Trainer® Top Breeder Special Beauty

pag. 17

Cani adulti con mantello particolarmente esigente o che frequentano
mostre ed esposizioni



La corretta nutrizione di un **cucciolo** nei primi 2 mesi di vita è un fattore estremamente importante per fornirgli tutte le sostanze di cui necessita, ponendo le basi per una **crescita sana ed equilibrata**. Cuccioli che appartengono a cucciolate eccessivamente numerose (oppure orfani), hanno bisogno di un supporto nutrizionale che possa assicurare l'adeguato apporto di tutte le sostanze che compongono il latte materno.

Nova Foods ha creato un latte in polvere dall'alto valore nutrizionale, ideale per fornire ai cuccioli tutte le preziose sostanze di cui hanno bisogno in queste delicate fasi di crescita.

Trainer® Personal Baby Milk alimento completo: una bilanciata combinazione di nutrienti per un elevato potere nutrizionale.

- **Proteine nobili** dall'alto **valore biologico** per la corretta formazione dei tessuti.
- **Adeguato apporto calorico** per sostenere al meglio i processi di crescita: la quota di energia derivante dai lipidi dovrebbe rappresentare oltre la metà dell'energia fornita giornalmente, soprattutto considerando che alla nascita possiede una "riserva" di grassi pari all'1,5% del suo peso, ben inferiore al 22% di un cane adulto normopeso.
- **Ottimale concentrazione nutrizionale** grazie al colostro bovino e all'apporto di vitamine e minerali fra cui ferro e zinco.



Baby Milk

Latte in polvere completo per cuccioli (0 - 2 mesi) di tutte le taglie

Baby milk è un alimento completo d'allattamento in polvere adatto alla nutrizione di cuccioli, in sostituzione o ad integrazione del latte materno in caso di cucciolate che necessitano di sostegno nutrizionale. Garantisce l'apporto delle principali sostanze nutritive indispensabili alla crescita, quali proteine, grassi, vitamina A, vitamina E, taurina e lisina. L'elevata appetibilità e la tolleranza digestiva ne facilitano l'assunzione e aiutano a migliorare la funzionalità intestinale nelle prime delicate settimane di vita. Può essere impiegato anche per favorire lo svezzamento del piccolo, spolverato sopra le crocchette inumidite. La sua formulazione lo rende idoneo anche come integrazione alimentare di supporto alla mamma durante l'ultimo periodo della gravidanza ed in lattazione, o per soggetti particolarmente debilitati.

COMPOSIZIONE

Latte scremato in polvere, strutto, proteina di siero di latte in polvere, siero di latte in polvere, olio di palma, olio di cocco, concentrato proteico di soia, colostro bovino in polvere 2%, farina di frumento, fosfato bicalcico, carbonato di calcio, idrossido di magnesio, amido di frumento.

ADDITIVI PER KG

Additivi nutrizionali: vitamina A 42.500 UI, vitamina D3 1.300 UI, vitamina E 208 mg, vitamina B1 28,6 mg, vitamina B2 44 mg, vitamina B5 (acido pantotenico) 78 mg, vitamina B6 20 mg, vitamina B9 (acido folico) 4,4 mg, vitamina B12 0,4 mg, vitamina C (acido L-ascorbico) 13 mg, vitamina K3 1 mg, vitamina PP 215 mg, biotina 1,4 mg, taurina 2.600 mg, chelato ferroso di idrato di glicina 813 mg (ferro 110 mg), chelato rameico di idrato di glicina 81,3 mg (rame 11 mg), solfato di zinco monoidrato 668 mg (zinco 200 mg), solfato manganoso monoidrato 243 mg (manganese 65 mg), iodato di calcio anidro 6,1 mg (iodio 3,3 mg), selenito di sodio 39 mg (selenio 0,39 mg). Con antiossidanti.

COMPONENTI ANALITICI

Umidità 5%, proteina grezza 30%, oli e grassi grezzi 25%, fibra grezza 0,1%, ceneri grezze 9,5%, calcio 1,2%, fosforo 0,8%, sodio 0,4%, lisina 2,4%, metionina 0,95%, metionina + cistina 1,2%.

Età in settimane	N. pasti/giorno	Cane Mini ml/pasto	Cane Medium ml/pasto	Cane Maxi ml/pasto
1	7	10	27	65
2	6	15	48	110
3	5	25	68	160
4	4	30	80	190
5	3	40	85	200

Baby Starter

Cuccioli in svezzamento di tutte le taglie e femmine nell'ultimo periodo di gravidanza e in lattazione

È un alimento completo ideale per favorire il passaggio dal latte all'alimento solido e per l'alimentazione dei cuccioli fino a 60-90 giorni. È consigliato anche per femmine negli ultimi 20 giorni di gravidanza e durante la lattazione. È formulato con ingredienti di altissima qualità e facilmente assimilabili come carni bianche fresche, riso e uova. I frutto-oligosaccaridi e l'estratto di cicoria supportano l'equilibrio naturale della microflora intestinale, aiutando a migliorare l'assorbimento dei nutrienti. Il ridotto contenuto di amido diminuisce il rischio di disordini digestivi, solitamente frequenti nel passaggio dal latte materno all'alimento solido. I ribonucleotidi aiutano a sviluppare le naturali difese, fornendo una prima protezione successiva al colostro materno. Può essere somministrato già a partire dalla terza settimana di vita, inumidito con acqua tiepida per favorire lo svezzamento.

COMPOSIZIONE

Carne disidratata di pollo e tacchino, riso 28%, carne fresca di pollo e tacchino 15%, strutto, mais, polpe di barbabietola, idrolizzato proteico di pollo, glutine di mais, semi di lino, olio di mais, farina di salmone disidratato, lievito di birra, uova disidratate 1%, fibra di pisello, cloruro di sodio, FOS (frutto-oligosaccaridi) 0,2%, fosfato bicalcico, carbonato di calcio, alga di mare (Schizochytrium spp.) 0,1%, estratto secco di cicoria (Cichorium intybus) 0,1%, ribonucleotidi (estratti dal lievito) 0,02%.

ADDITIVI PER KG

Additivi nutrizionali: vitamina A 26.000 UI, vitamina D3 1.350 UI, vitamina E 405 mg, vitamina B1 11,5 mg, vitamina B2 20 mg, vitamina B5 (acido pantotenico) 26 mg, vitamina B6 7,5 mg, vitamina B9 (acido folico) 2,25 mg, vitamina B12 0,15 mg, vitamina K3 3 mg, vitamina PP 77,5 mg, biotina 0,25 mg, solfato rameico pentaidrato 50 mg (rame 20 mg), carbonato ferroso 350 mg (ferro 150 mg), iodato di calcio anidro 25 mg (iodio 2,5 mg), selenito di sodio 20 mg (selenio 0,12 mg), ossido di zinco 266 mg (zinco 200 mg), ossido manganoso 55 mg (manganese 35 mg), colina cloruro 1.200 mg, DL-metionina 500 mg.

COMPONENTI ANALITICI

Umidità 8%, proteina grezza 32%, oli e grassi grezzi 22,5%, fibra grezza 1,7%, ceneri grezze 6,4%, calcio 1,3%, fosforo 1%, acidi grassi Omega 3 0,9%, acidi grassi Omega 6 3,9%.

Mesi	Peso da Adulto Kg	2	4	8	12	15	20	25	30	35	40	50	60	70
1	g	25	30	40	45	50	60	70	75	80	85	95	110	120
2	g	35	45	90	100	110	135	160	190	205	220	250	260	280
3	g		Puppy Junior	Puppy Junior	Puppy Junior	Puppy Junior	210	250	285	315	340	370	410	430

NOVITÀ

i

Prebiotici come Promotori di Crescita.

La perdita dei fattori di **protezione** materna somministrati attraverso il latte, in combinazione con i cambiamenti della dieta, può predisporre a **squilibri** della flora microbica intestinale che possono facilmente dar luogo nei cuccioli a problematiche digestive associate ad un **rallentamento** della crescita. L'obiettivo principale dell'integrazione con prebiotici nell'alimento è quello di aiutare l'intestino immaturo del cucciolo a mantenere una **flora protettiva** durante lo stressante periodo dello svezzamento, favorendo una migliore digestione, assimilazione dei nutrienti ed il **potenziamento** delle difese naturali. I cuccioli alimentati con oligosaccaridi tendono infatti ad avere oltre ad una migliore composizione della microflora intestinale, anche un maggior **sviluppo** della mucosa enterica e una maggiore superficie assorbente.



PERSONAL ADULT MEDIUM&MAXI LONG LIFE

COMPOSIZIONE

Carne di tacchino, cuore di maiale, fegato di maiale, fiocchi di patate, farina di riso, amido di patata, farina di mais, cloruro di sodio iodato, caramello, difosfato dicalcico, diidrogenodifosfato di calcio, Vitaberry™ plus (estratto secco di semi d'uva, quercetina, estratto secco di mirtillo selvatico, resveratrolo, estratto secco di fragola e amarena) 0,008%.

ADDITIVI

Additivi nutrizionali: vitamina A 945 UI/kg, vitamina D3 28 UI/kg, vitamina E 2,1 mg/kg, carbonato basico di cobalto, monoidrato (cobalto) 0,35 mg/kg, iodato di calcio anidro (iodio) 5,95 mg/kg.
Additivi organolettici: estratto secco di mirtillo nero (Vaccinium myrtillus) 22,5 mg/kg, estratto secco di mirtillo rosso (Vaccinium macrocarpon) 22,5 mg/kg, estratto secco di lampone (Rubus idaeu) 22,5 mg/kg, estratto secco di prugna (Prunus domestica) 22,5 mg/kg.

COMPONENTI ANALITICI

Umidità 70,00%, Proteina grezza 8,00%, Oli e grassi grezzi 4,50%, Fibra grezza 0,40%, Ceneri grezze 1,90%, Calcio 0,33%, Fosforo 0,24%.



Adult Long Life

Alimento completo per cani adulti di tutte le taglie per aiutare a contrastare i radicali liberi

È un alimento che contiene ingredienti funzionali in grado di favorire il benessere generale dell'animale, per aiutarlo ad entrare nella zona di lunga vita. Vitaberry™ Plus è un estratto secco concentrato di mirtillo selvatico, mirtillo rosso, lampone, fragola, prugna, amarena, mirtillo nero ed uva ad elevato potere antiossidante, in grado di contrastare lo stress ossidativo e aiutare l'organismo a difendersi dall'aggressione dei radicali liberi. Una miscela di polifenoli che contribuisce a mantenere a lungo l'efficienza di tutte le cellule dell'organismo. La cozza verde (Perna canaliculus) apporta nutrienti come la condroitina solfato, che favoriscono una corretta funzionalità delle articolazioni.

COMPOSIZIONE

Mais, carne disidratata di pollo e tacchino, carne fresca di pollo e tacchino, riso, fioretto di mais, strutto, proteine idrolizzate di pollo, polpe di barbabietola, glutine di mais, semi di lino, farina di pesce disidratato, lievito di birra 0,50%, cloruro di sodio, fibra di pisello, lignocellulosa, carbonato di calcio, FOS (frutto-oligosaccaridi), estratto secco di broccoli, cozza verde (Perna canaliculus) 0,05%, Vitaberry™ plus (estratto secco di semi d'uva, quercetina, estratto secco di mirtillo selvatico, resveratrolo, estratto secco di fragola e amarena) 0,025%, biossido di silicio.

ADDITIVI

Additivi nutrizionali: vitamina A 26.000 UI/kg, vitamina D3 1.350 UI/kg, vitamina E 355 mg/kg, solfato rameico pentaidrato (rame) 50 mg/kg, carbonato ferroso (ferro) 348,84 mg/kg, ioduro di potassio (iodio) 3,68 mg/kg, selenito di sodio (selenio) 20 mg/kg, ossido di zinco (zinco) 160 mg/kg, ossido manganoso (manganese) 56,45 mg/kg, colina cloruro 600 mg/kg, DL-metionina 650 mg/kg.
Additivi organolettici: estratto secco di cicoria (Cichorium intybus) 1.300 mg/kg, estratto secco di mirtillo nero (Vaccinium myrtillus) 6 mg/kg, estratto secco di mirtillo rosso (Vaccinium macrocarpon) 6 mg/kg, estratto secco di lampone (Rubus idaeu) 6 mg/kg, estratto secco di prugna (Prunus domestica) 6 mg/kg.

COMPONENTI ANALITICI

Umidità 8,00%, Proteina grezza 24,50%, Oli e grassi grezzi 14,50%, Fibra grezza 2,10%, Ceneri grezze 6,50%, Calcio 1,00%, Fosforo 0,80%, Sodio 0,25%, Acidi Grassi Omega 3 0,50%, Acidi Grassi Omega 6 3,00%.

Kg	2	3	4	5	6	7	8	10	12	15	20	25	30	40	50	60	70	80	90	100
g	55	60	80	90	105	120	130	155	180	210	250	295	330	410	480	550	620	680	750	820

Adult Beauty

Alimento completo per cani adulti di tutte le taglie che fanno esposizioni o con mantello esigente

È un alimento completo integrato con ingredienti funzionali in grado di favorire il benessere generale dell'animale. Oxi-fend® boysenberry dried extract è un estratto secco completamente naturale di mora californiana ad alto potere antiossidante, che aiuta a migliorare le performance e a contrastare lo stress da competizione (mostre ed esposizioni). L'alga spirulina (Arthrospira platensis) e l'idrolizzato di pesce garantiscono un apporto di principi nutritivi fondamentali per la qualità del pelo. In associazione con l'estratto di mela Applezin® contribuiscono ad esaltare il colore naturale del mantello.

Un'alimentazione completa e bilanciata fornisce quell'equilibrio nutrizionale indispensabile per la bellezza, il vigore e la longevità dell'animale.

COMPOSIZIONE

Mais, carne disidratata di pollo e tacchino, carne fresca di pollo e tacchino, riso, fioretto di mais, proteine idrolizzate di pollo, strutto, polpe di barbabietola, glutine di mais, nocciole, proteina di patata, olio di mais, semi di lino, lievito di birra 0,60%, fosfato bicalcico, cloruro di sodio, fibra di pisello, lignocellulosa, idrolizzato di pesce 0,15%, carbonato di calcio, farinaccio di riso, FOS (frutto-oligosaccaridi), cozza verde (Perna canaliculus), alga spirulina (Arthrospira platensis) 0,05%, Oxi-fend® estratto secco di mora californiana 0,03%, Applezin® estratto secco di mela 0,03%.

ADDITIVI

Additivi nutrizionali: vitamina A 26.000 UI/kg, vitamina D3 1.350 UI/kg, vitamina E 355 mg/kg, solfato rameico pentaidrato (rame) 50 mg/kg, carbonato ferroso (ferro) 348,84 mg/kg, ioduro di potassio (iodio) 3,68 mg/kg, selenito di sodio (selenio) 20 mg/kg, ossido di zinco (zinco) 160 mg/kg, ossido manganoso (manganese) 56,45 mg/kg, colina cloruro 450 mg/kg, DL-metionina 70 mg/kg, L-carnitina 50 mg/kg. Additivi organolettici: estratto secco di cicoria (Cichorium intybus) 1.300 mg/kg.

COMPONENTI ANALITICI

Umidità 8,00%, Proteina grezza 25,50%, Oli e grassi grezzi 14,50%, Fibra grezza 2,10%, Ceneri grezze 5,90%, Calcio 1,00%, Fosforo 0,80%, Acidi Grassi Omega 3 0,50%, Acidi Grassi Omega 6 3,40%.

Kg	2	4	6	8	10	12	15	17	20	23	25	27	30	35	40	45	50	55	60	65	70	75	80	90	100
g	45	75	100	130	150	180	210	230	240	260	290	310	330	375	395	425	460	490	515	570	580	640	660	720	780



PERSONAL ADULT MEDIUM&MAXI BEAUTY

COMPOSIZIONE

Carne di tacchino, cuore di maiale, fegato di maiale, fiocchi di patate, farina di riso, amido di patata, farina di mais, cloruro di sodio iodato, caramello, difosfato dicalcico, diidrogenodifosfato di calcio, Oxi-fend® estratto secco di mora californiana 0,01%.

ADDITIVI

Additivi nutrizionali: vitamina A 945 UI/kg, vitamina D3 28 UI/kg, vitamina E 2,1 mg/kg, carbonato basico di cobalto, monoidrato (cobalto) 0,35 mg/kg, iodato di calcio anidro (iodio) 5,95 mg/kg.

COMPONENTI ANALITICI

Umidità 70,00%, Proteina grezza 8,20%, Oli e grassi grezzi 5,00%, Fibra grezza 0,40%, Ceneri grezze 2,00%, Calcio 0,34%, Fosforo 0,25%.





Trainer® Top Breeder Power

Alimenti SuperPremium per favorire il benessere e la salute dei cuccioli di piccola (Baby Mini), media (Baby Medium&Maxi), e grande taglia (Junior Maxi), dei cani adulti in mantenimento (Adult Mini, Adult Medium e Adult Maxi) oppure con particolari esigenze (Energy, Top with Horse, 24-14).
Le speciali integrazioni mirate rendono questi alimenti fra i più specializzati.

Comprende anche alimenti monoproteici, specifici per cuccioli (Baby with Duck), cani adulti di piccola taglia (Adult Mini with Duck) e cani adulti di tutte le taglie (Adult with Duck, Adult with Lamb, Adult with Fish).

Trainer® Top Breeder Power Baby Mini Cuccioli di piccola taglia	pag. 21
Trainer® Top Breeder Power Adult Mini Cani adulti di piccola taglia	pag. 22
Trainer® Top Breeder Power Baby Medium&Maxi Cuccioli di media e grande taglia	pag. 24
Trainer® Top Breeder Power Adult Medium Cani adulti di media taglia	pag. 25
Trainer® Top Breeder Power Junior Maxi Cuccioli di grande taglia nella seconda fase di accrescimento	pag. 27
Trainer® Top Breeder Power Adult Maxi Cani adulti di taglia grande e gigante	pag. 28
Trainer® Top Breeder Power Energy Cani adulti di tutte le taglie in attività o in fase di recupero	pag. 30
Trainer® Top Breeder Power Top with Horse Cani adulti di tutte le taglie in attività intensa	pag. 31
Trainer® Top Breeder Power Adult 24-14 Protein&Fat Control Cani adulti di tutte le taglie	pag. 32
Trainer® Top Breeder Power Baby with Duck - Monoproteici Cuccioli di tutte le taglie	pag. 34
Trainer® Top Breeder Power Adult Mini with Duck - Monoproteici Cani adulti di piccola taglia	pag. 35
Trainer® Top Breeder Power Adult with Lamb - Monoproteici Cani adulti di tutte le taglie	pag. 36
Trainer® Top Breeder Power Adult with Fish - Monoproteici Cani adulti di tutte le taglie	pag. 37
Trainer® Top Breeder Power Adult with Duck - Monoproteici Cani adulti di tutte le taglie	pag. 38

Piccola Taglia

(da 1 a 10 kg)

Alimenti completi con ingredienti funzionali di colore giallo per rispondere agli specifici fabbisogni dei cani di piccola taglia, contraddistinti da:

- FASE DI CRESCITA MOLTO RAPIDA
- RAGGIUNGIMENTO PRECOCE DELLA MATURITÀ
 - LONGEVITÀ E VITALITÀ
 - DELICATEZZA DIGESTIVA
- FABBISOGNO ENERGETICO ELEVATO
- VIVACITÀ, SPESSO IPERATTIVITÀ



Estratto secco di mela: dal frutto acerbo si ricava un estratto concentrato di polifenoli e procianidine in grado di favorire, assieme alla struttura della crocchetta, un'adeguata igiene orale.

Estratto secco di fiori di camomilla: la camomilla è utile nelle difficoltà digestive perchè aiuta la ricostruzione della flora batterica intestinale buona, svolgendo quindi un'importante azione prebiotica.

Estratto secco di arancio amaro (Adult): è ottenuto dal frutto acerbo e disseccato e ha una lunga tradizione d'impiego nella medicina cinese. E' ricco di sinefrina, una sostanza termogenica in grado favorire l'utilizzo dei grassi, per aiutare a mantenere il peso ideale e preservare la massa muscolare magra.



Baby Mini

Alimento completo per cuccioli di piccola taglia da 2 - 3 mesi all'età adulta

È un alimento completo integrato con ingredienti funzionali in grado di favorire il benessere generale dell'animale. L'integrazione con ribonucleotidi (estratti dal lievito) contribuisce a sviluppare le naturali difese del cucciolo, importanti in questa delicata fase di crescita. La cozza verde (*Perna canaliculus*) apporta nutrienti che aiutano il corretto sviluppo delle articolazioni, particolarmente sensibili nelle razze di piccola taglia. La struttura delle crocchette e lo speciale estratto di mela AppleZin™ favoriscono un'adeguata igiene orale, mentre i prebiotici e i fiori di camomilla sono indicati per promuovere lo sviluppo dell'apparato digerente.

COMPOSIZIONE

Carne disidratata di pollo e tacchino, mais, riso 17%, carne fresca di pollo e tacchino 15%, strutto, glutine di mais, proteine idrolizzate di pollo, polpe di barbabietola, semi di lino, farina di pesce disidratato, cloruro di sodio, lignocellulosa, fibra di pisello, lievito di birra, carbonato di calcio, ribonucleotidi (estratti dal lievito) 0,02%, cozza verde (*Perna canaliculus*) 0,01%, alga spirulina (*Arthrospira platensis*), AppleZin™ estratto secco di mela 0,0025%.

ADDITIVI

Additivi nutrizionali: vitamina A 26.000 UI/kg, vitamina D3 1.300 UI/kg, vitamina E 355 mg/kg, solfato rameico pentaidrato (rame) 50 mg/kg, carbonato ferroso (ferro) 350 mg/kg, iodato di calcio anidro (iodio) 25 mg/kg, selenito di sodio (selenio) 20 mg/kg, ossido di zinco (zinco) 160 mg/kg, ossido manganoso (manganese) 57 mg/kg, colina cloruro 1.200 mg/kg.

Additivi organolettici: estratto secco di cicoria (*Cichorium intybus*) 3.000 mg/kg, estratto secco di fiori di camomilla (*Matricaria recutita*) 500 mg/kg, bioflavonoidi (estratti di frutta citrica) 50 mg/kg.

COMPONENTI ANALITICI

Umidità 8,00%, Proteina grezza 31,00%, Oli e grassi grezzi 20,00%, Fibra grezza 2,00%, Ceneri grezze 6,50%, Calcio 1,20%, Fosforo 0,90%.

Mesi	Peso da adulto Kg ▶	1	2	3	4	5	6	7	8	9	10
		g ▶	g ▶	g ▶	g ▶	g ▶	g ▶	g ▶	g ▶	g ▶	g ▶
2	g ▶	30	40	45	55	60	80	85	95	95	100
3	g ▶	40	50	60	80	90	100	110	120	125	130
4	g ▶	45	55	75	85	100	120	130	140	150	165
5	g ▶	45	55	75	90	105	120	125	140	150	165
6	g ▶	45	60	80	95	110	125	135	145	165	175
7	g ▶	45	55	75	90	105	120	140	145	155	170
8-10	g ▶	45	55	80	90	110	125	140	160	170	180



NATURAL PUPPY&JUNIOR MINI

COMPOSIZIONE

Carne di pollo, carne di maiale, mais, riso 5%, carne di tacchino, olio di girasole, cloruro di sodio iodato, lievito di birra, proteina di pisello, carbonato di calcio, difosfato dicalcico, diidrogenodifosfato di calcio, cozza verde (*Perna canaliculus*), ribonucleotidi (estratti dal lievito), AppleZin™ estratto secco di mela 0,0015%.

ADDITIVI

Additivi nutrizionali: vitamina A 4.050 UI/kg, vitamina D3 120 UI/kg, vitamina E 9 mg/kg, carbonato basico di cobalto, monoidrato (cobalto) 1,5 mg/kg, iodato di calcio anidro (iodio) 25,5 mg/kg. Additivi organolettici: bioflavonoidi (estratti di frutta citrica) 50 mg/kg, estratto secco di fiori di camomilla (*Matricaria recutita*) 10 mg/kg.

COMPONENTI ANALITICI

Umidità 67,00%, Proteina grezza 11,50%, Oli e grassi grezzi 8,00%, Fibra grezza 1,10%, Ceneri grezze 2,50%, Calcio 0,40%, Fosforo 0,33%.



alimento **umido**

NATURAL ADULT MINI con Pollo, Riso e Aloe vera

COMPOSIZIONE

Carne di pollo 18%, carne di maiale, carne di tacchino, riso 4%, mais, patate, olio di girasole, cloruro di sodio iodato, carbonato di calcio, lievito di birra, proteina di pisello, difosfato dicalcico, diidrogenodifosfato di calcio, cozza verde (Perna canaliculus), AppleZin™ estratto secco di mela 0,0015%.

ADDITIVI

Additivi nutrizionali: vitamina A 4.050 UI/kg, vitamina D3 120 UI/kg, vitamina E 9 mg/kg, carbonato basico di cobalto, monidrato (cobalto) 1,5 mg/kg, iodato di calcio anidro (iodio) 25,5 mg/kg.

Additivi organolettici: bioflavonoidi (estratti di frutta citrica) 50 mg/kg, estratto secco di fiori di camomilla (Matricaria recutita) 10 mg/kg, estratto secco di aloe vera (Aloe vera) 100 mg/kg.

COMPONENTI ANALITICI

Umidità 67,00%, Proteina grezza 9,50%, Oli e grassi grezzi 6,50%, Fibra grezza 1,30%, Ceneri grezze 2,60%, Calcio 0,42%, Fosforo 0,35%.



Adult Mini

Alimento completo per cani adulti di piccola taglia

È un alimento completo integrato con ingredienti funzionali in grado di favorire il benessere generale dell'animale. L'estratto di arancio amaro (Citrus Aurantium) è un prodotto naturale utile per aiutare a mantenere il peso ideale e preservare la massa muscolare magra. La cozza verde (Perna canaliculus) apporta nutrienti con effetto benefico sulla salute delle articolazioni, particolarmente sensibili nelle razze di piccola taglia. La struttura delle crocchette e lo speciale estratto di mela AppleZin™ favoriscono un'adeguata igiene orale, mentre i fiori di camomilla e i prebiotici promuovono la corretta funzionalità dell'apparato digerente. L'estratto secco di Aloe vera è un ingrediente funzionale ricco di principi nutritivi ad azione rivitalizzante e rigenerante.

COMPOSIZIONE

Mais, carne disidratata di pollo e tacchino, riso 12%, carne fresca di pollo e tacchino 10% (di cui pollo 30%), strutto, proteine idrolizzate di pollo, polpe di barbabietola, semi di lino, farina di pesce disidratato, fibra di pisello, cloruro di sodio, lievito di birra, carbonato di calcio, cozza verde (Perna canaliculus) 0,01%, alga spirulina (Arthrospira platensis), AppleZin™ estratto secco di mela 0,0025%.

ADDITIVI

Additivi nutrizionali: vitamina A 26.000 UI/kg, vitamina D3 1.300 UI/kg, vitamina E 355 mg/kg, solfato rameico pentaidrato (rame) 50 mg/kg, carbonato ferroso (ferro) 350 mg/kg, iodato di calcio anidro (iodio) 25 mg/kg, selenio di sodio (selenio) 20 mg/kg, ossido di zinco (zinco) 160 mg/kg, ossido manganoso (manganese) 57 mg/kg, colina cloruro 1.200 mg/kg, L-carnitina 50 mg/kg.

Additivi organolettici: estratto secco di cicoria (Cichorium intybus) 3.000 mg/kg, estratto secco di fiori di camomilla (Matricaria recutita) 500 mg/kg, bioflavonoidi (estratti di frutta citrica) 50 mg/kg, estratto secco di frutto di arancio amaro (Citrus aurantium) 2,5 mg/kg, estratto secco di aloe vera (Aloe vera) 100 mg/kg.

COMPONENTI ANALITICI

Umidità 8,00%, Proteina grezza 27,00%, Oli e grassi grezzi 15,50%, Fibra grezza 2,30%, Ceneri grezze 5,90%, Calcio 1,10%, Fosforo 0,90%.

Kg ▶	1	2	3	4	5	6	7	8	9	10
g ▶	30	50	60	75	85	100	110	125	135	145

Media Taglia

(da 11 a 30 kg)

Alimenti completi con ingredienti funzionali di colore rosso per rispondere agli specifici fabbisogni dei cani di media taglia, contraddistinti da:

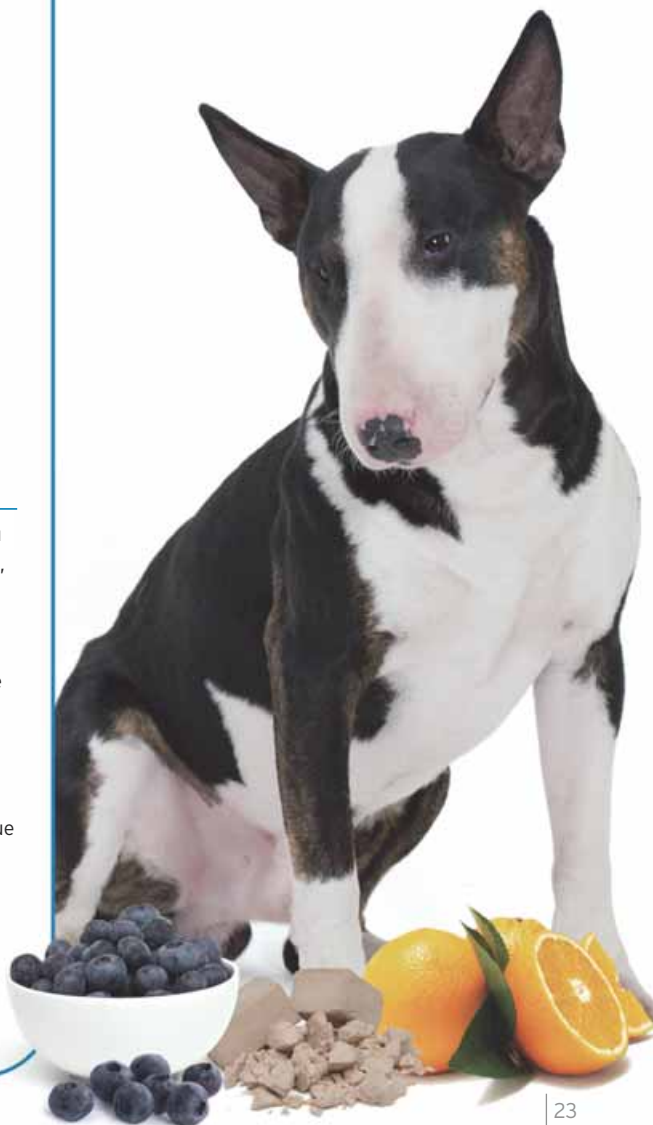
- EQUILIBRIO
- ENERGIA ED INFATICABILITÀ
- BUONA PREDISPOSIZIONE ALL'APPRENDIMENTO
- RUSTICITÀ E NOTEVOLE CAPACITÀ DI ADATTAMENTO ALL'AMBIENTE CIRCOSTANTE
- PREDISPOSIZIONE A SENSIBILITÀ A LIVELLO CUTANEO ED INTESTINALE



Ribonucleotidi estratti dal lievito (Baby): hanno effetti positivi su diversi organi ed apparati, fra cui quello digerente e immunitario, aiutando a sviluppare e migliorare la naturale resistenza dell'organismo.

Mirtillo nero: l'estratto secco apporta polifenoli antiossidanti che aiutano a contrastare i processi di invecchiamento cellulare e le modificazioni provocate dai radicali liberi.

Alga spirulina: è un concentrato di principi nutritivi, minerali e vitamine in grado di esaltare il colore naturale del mantello e le sue caratteristiche.



alimento umido

NATURAL PUPPY&JUNIOR MEDIUM

COMPOSIZIONE

Carne di pollo, carne di maiale, mais, riso, carne di tacchino, olio di girasole, cloruro di sodio iodato, carbonato di calcio, lievito di birra, proteina di pisello, difosfato dicalcico, diidrogenodifosfato di calcio, cozza verde (*Perna canaliculus*), ribonucleotidi (estratti dal lievito), AppleZin™ estratto secco di mela 0,0015%.

ADDITIVI

Additivi nutrizionali: vitamina A 4.050 UI/kg, vitamina D3 120 UI/kg, vitamina E 9 mg/kg, carbonato basico di cobalto, monoidrato (cobalto) 1,5 mg/kg, iodato di calcio anidro (iodio) 25,5 mg/kg.

Additivi organolettici: bioflavonoidi (estratti di frutta citrica) 50 mg/kg, estratto secco di mirtillo nero (*Vaccinium myrtillus*) 10 mg/kg.

COMPONENTI ANALITICI

Umidità 67,00%, Proteina grezza 11,00%, Oli e grassi grezzi 7,50%, Fibra grezza 1,10%, Ceneri grezze 2,50%, Calcio 0,40%, Fosforo 0,33%.



Baby Medium&Maxi

Alimento completo per cuccioli di media taglia (da 2 - 3 mesi all'età adulta)

È un alimento completo integrato con ingredienti funzionali in grado di favorire il benessere generale dell'animale. L'integrazione con ribonucleotidi (estratti dal lievito) contribuisce a sviluppare le naturali difese del cucciolo, importanti in questa delicata fase di crescita. La cozza verde (*Perna canaliculus*) apporta nutrienti che aiutano il corretto sviluppo delle articolazioni. La struttura delle crocchette e lo speciale estratto di mela AppleZin™ favoriscono un'adeguata igiene orale, mentre l'alga spirulina (*Arthrospira platensis*) è un concentrato di principi nutritivi, minerali e vitamine, in grado di esaltare il colore naturale del mantello.

COMPOSIZIONE

Carne disidratata di pollo e tacchino, mais, riso, carne fresca di pollo e tacchino 15%, strutto, polpe di barbabietola 2,7%, proteine idrolizzate di pollo, semi di lino, cicciolo suino, glutine di mais, farina di pesce disidratato, lignocellulosa, fibra di pisello, lievito di birra, cloruro di sodio, carbonato di calcio, ribonucleotidi (estratti dal lievito) 0,02%, cozza verde (*Perna canaliculus*) 0,01%, alga spirulina (*Arthrospira platensis*) 0,005%, AppleZin™ estratto secco di mela 0,0025%.

ADDITIVI

Additivi nutrizionali: vitamina A 26.000 UI/kg, vitamina D3 1.300 UI/kg, vitamina E 355 mg/kg, solfato rameico pentaidrato (rame) 50 mg/kg, carbonato ferroso (ferro) 350 mg/kg, iodato di calcio anidro (iodio) 25 mg/kg, selenito di sodio (selenio) 20 mg/kg, ossido di zinco (zinco) 160 mg/kg, ossido manganoso (manganese) 57 mg/kg, colina cloruro 1.200 mg/kg.

Additivi organolettici: estratto secco di cicoria (*Cichorium intybus*) 3.000 mg/kg, bioflavonoidi (estratti di frutta citrica) 50 mg/kg, estratto secco di mirtillo nero (*Vaccinium myrtillus*) 2,5 mg/kg.

COMPONENTI ANALITICI

Umidità 8,00%, Proteina grezza 30,00%, Oli e grassi grezzi 16,00%, Fibra grezza 2,20%, Ceneri grezze 6,00%, Calcio 1,10%, Fosforo 0,90%.

Mesi	Peso da adulto Kg ▶	12	15	20	25	30	35	40	45	50
1-2	9 ▶	60-110	70-120	70-150	80-180	80-205	80-220	90-250	100-250	100-270
3-4	9 ▶	155-190	180-220	225-280	270-320	315	340-390	370-420	390-450	410-500
5-7	9 ▶	190-195	220-230	270-280	330	370	390	440	450-500	530
8-12	9 ▶	190-205	230	280	340	390				

Adult Medium

Alimento completo per cani adulti di media taglia

È un alimento completo integrato con ingredienti funzionali in grado di favorire il benessere generale dell'animale. I polifenoli contenuti nello speciale estratto di mela AppleZin™ stimolano la crescita del pelo, favoriscono una corretta igiene orale ed in associazione con l'alga spirulina (*Arthrospira platensis*) esaltano il colore naturale del mantello. La particolare combinazione di fibre vegetali e prebiotici aiuta a svolgere azione bioregolatrice a livello intestinale, mentre la cozza verde (*Perna canaliculus*) apporta nutrienti con effetto benefico sulla salute delle articolazioni. L'estratto secco di Aloe vera è un ingrediente funzionale ricco di principi nutritivi ad azione rivitalizzante e rigenerante.

COMPOSIZIONE

Mais, carne disidratata di pollo e tacchino, riso 12%, carne fresca di pollo e tacchino 10% (di cui pollo 30%), strutto, proteine idrolizzate di pollo, polpe di barbabietola 2,3%, semi di lino, farina di pesce disidratato, cloruro di sodio, fibra di pisello, lievito di birra, carbonato di calcio, cozza verde (*Perna canaliculus*) 0,01%, alga spirulina (*Arthrospira platensis*) 0,005%, AppleZin™ estratto secco di mela 0,0025%.

ADDITIVI

Additivi nutrizionali: vitamina A 26.000 UI/kg, vitamina D3 1.300 UI/kg, vitamina E 355 mg/kg, solfato rameico pentaidrato (rame) 50 mg/kg, carbonato ferroso (ferro) 350 mg/kg, iodato di calcio anidro (iodio) 25 mg/kg, selenito di sodio (selenio) 20 mg/kg, ossido di zinco (zinco) 160 mg/kg, ossido manganoso (manganese) 57 mg/kg, colina cloruro 1.200 mg/kg.

Additivi organolettici: estratto secco di cicoria (*Cichorium intybus*) 3.000 mg/kg, bioflavonoidi (estratti di frutta citrica) 50 mg/kg, estratto secco di mirtillo nero (*Vaccinium myrtillus*) 2,5 mg/kg, estratto secco di aloe vera (*Aloe vera*) 100 mg/kg.

COMPONENTI ANALITICI

Umidità 8,00%, Proteina grezza 26,00%, Oli e grassi grezzi 15,00%, Fibra grezza 2,30%, Ceneri grezze 5,80%, Calcio 1,00%, Fosforo 0,80%.

Kg ▶	12	15	17	20	23	25	27	30
g ▶	180	210	230	240	260	290	310	330



NATURAL ADULT MEDIUM con Pollo, Riso e Aloe vera

COMPOSIZIONE

Carne di pollo 18%, carne di maiale, carne di tacchino, riso 4%, mais, patate, olio di girasole, cloruro di sodio iodato, carbonato di calcio, lievito di birra, proteina di pisello, difosfato dicalcico, diidrogenodifosfato di calcio, cozza verde (*Perna canaliculus*), AppleZin™ estratto secco di mela 0,0015%.

ADDITIVI

Additivi nutrizionali: vitamina A 4.050 UI/kg, vitamina D3 120 UI/kg, vitamina E 9 mg/kg, carbonato basico di cobalto, monoidrato (cobalto) 1,5 mg/kg, iodato di calcio anidro (iodio) 25,5 mg/kg.

Additivi organolettici: bioflavonoidi (estratti di frutta citrica) 50 mg/kg, estratto secco di mirtillo nero (*Vaccinium myrtillus*) 10 mg/kg, estratto secco di aloe vera (*Aloe vera*) 100 mg/kg.

COMPONENTI ANALITICI

Umidità 67,00%, Proteina grezza 9,00%, Oli e grassi grezzi 6,00%, Fibra grezza 1,30%, Ceneri grezze 2,60%, Calcio 0,42%, Fosforo 0,35%.





Grande Taglia

(oltre 30 kg)

Alimenti completi con ingredienti funzionali di colore verde per rispondere alle specifiche esigenze dei cani di taglia grande e gigante, contraddistinti da:

- FASE DI CRESCITA PROLUNGATA
- INVECCHIAMENTO PRECOCE
- PREDISPOSIZIONE AL SOVRAPPESO ED AI PROBLEMI CARDIO-CIRCOLATORI
- DELICATEZZA DIGESTIVA (tubo digerente proporzionalmente ridotto rispetto ai cani di piccola taglia)
- DELICATEZZA OSTEO-ARTICOLARE (legata al loro imponente sviluppo corporeo)



Estratto di cicoria: è ricco di inulina e frutto-oligosaccaridi che costituiscono un nutrimento per le popolazioni batteriche (probiotici) che aiutano a migliorare la composizione della microflora intestinale e lo sviluppo della mucosa assorbente.

Cozza verde: la *Perna canaliculus* è una varietà di cozza che vive in Nuova Zelanda, ed è ricchissima di nutrienti come la condroitina solfato e i glucosaminoglicani che hanno un effetto benefico sullo sviluppo e sul mantenimento delle articolazioni e delle cartilagini.

Fibra di pisello: è una fibra scarsamente fermentescibile che, in associazione con i prebiotici, migliora la consistenza delle feci e aiuta a ottimizzare la funzionalità intestinale.



Junior Maxi

Alimento completo per cuccioli di grande taglia nella seconda fase di accrescimento

È un alimento completo integrato con ingredienti funzionali in grado di favorire il benessere generale dell'animale. L'integrazione con ribonucleotidi (estratti dal lievito) aiuta a sviluppare le naturali difese del cucciolo, importanti in questa seconda delicata fase di crescita. La cozza verde (*Perna canaliculus*) e i semi di lino contengono nutrienti che aiutano il corretto sviluppo delle articolazioni, particolarmente sensibili nelle razze di taglia grande e gigante, mentre l'apporto controllato di energia e minerali garantisce un adeguato sviluppo scheletrico e muscolare. La struttura delle crocchette e lo speciale estratto di mela AppleZin™ favoriscono un'adeguata igiene orale, mentre i prebiotici sono indicati per promuovere lo sviluppo dell'apparato digerente.

COMPOSIZIONE

Mais, carne disidratata di pollo e tacchino, riso, carne fresca di pollo e tacchino 15%, strutto, proteine idrolizzate di pollo, semi di lino 2,5%, polpe di barbabietola, cicciolo suino, glutine di mais, farina di pesce disidratato, lignocellulosa, fibra di pisello 0,2%, cloruro di sodio, lievito di birra, carbonato di calcio, ribonucleotidi (estratti dal lievito) 0,02%, cozza verde (*Perna canaliculus*) 0,01%, alga spirulina (*Arthrospira platensis*), AppleZin™ estratto secco di mela 0,0025%.

ADDITIVI

Additivi nutrizionali: vitamina A 26.000 UI/kg, vitamina D3 1.300 UI/kg, vitamina E 355 mg/kg, solfato rameico pentaidrato (rame) 50 mg/kg, carbonato ferroso (ferro) 350 mg/kg, iodato di calcio anidro (iodio) 25 mg/kg, selenito di sodio (selenio) 20 mg/kg, ossido di zinco (zinco) 160 mg/kg, ossido manganoso (manganese) 57 mg/kg, colina cloruro 1.200 mg/kg, L-carnitina 50 mg/kg. Additivi organolettici: estratto secco di cicoria (*Cichorium intybus*) 3.000 mg/kg, bioflavonoidi (estratti di frutta citrica) 50 mg/kg.

COMPONENTI ANALITICI

Umidità 8,00%, Proteina grezza 27,50%, Oli e grassi grezzi 14,00%, Fibra grezza 2,30%, Ceneri grezze 5,70%, Calcio 1,00%, Fosforo 0,80%.

Mesi	Peso da adulto Kg	35	40	45	50	55	60	65	70	75	80	90	100
3-5	345-400	375-450	400-480	420-540	415-560	460-610	460-620	460-700	510-730	540-780	590-810	660-880	
6-9	435	470	520	540	570	610	650	690	740	790	840	910	
9-18	440	480	530	550	580	620	660	700	750	800	850	930	
18-24	460	500	540	570	590	640	570	720	750	810	870	920	

alimento umido

NATURAL PUPPY&JUNIOR MAXI

COMPOSIZIONE

Carne di pollo, carne di maiale, mais, riso, carne di tacchino, olio di girasole, cloruro di sodio iodato, carbonato di calcio, lievito di birra, proteina di pisello 0,02%, difosfato dicalcico, diidrogenodifosfato di calcio, cozza verde (*Perna canaliculus*) 0,0025%, ribonucleotidi (estratti dal lievito), AppleZin™ estratto secco di mela 0,0015%.

ADDITIVI

Additivi nutrizionali: vitamina A 4.050 UI/kg, vitamina D3 120 UI/kg, vitamina E 9 mg/kg, carbonato basico di cobalto, monoidrato (cobalto) 1,5 mg/kg, iodato di calcio anidro (iodio) 25,5 mg/kg. Additivi organolettici: estratto secco di cicoria (*Cichorium intybus*) 100 mg/kg, estratto secco di aloe vera (*Aloe vera*) 10 mg/kg.

COMPONENTI ANALITICI

Umidità 67,00%, Proteina grezza 9,50%, Oli e grassi grezzi 5,00%, Fibra grezza 1,10%, Ceneri grezze 2,40%, Calcio 0,33%, Fosforo 0,26%.



alimento **umido**

NATURAL ADULT MAXI con Pollo, Riso e Aloe vera

COMPOSIZIONE

Carne di pollo 18%, carne di maiale, carne di tacchino, riso 4%, mais, patate, olio di girasole, cloruro di sodio iodato, carbonato di calcio, lievito di birra, proteina di pisello 0,02%, difosfato dicalcico, diidrogenodifosfato di calcio, cozza verde (*Perna canaliculus*) 0,0025%, AppleZin™ estratto secco di mela 0,0015%.

ADDITIVI

Additivi nutrizionali: vitamina A 4.050 UI/kg, vitamina D3 120 UI/kg, vitamina E 9 mg/kg, carbonato basico di cobalto, monidrato (cobalto) 1,5 mg/kg, iodato di calcio anidro (iodio) 25,5 mg/kg. Additivi organolettici: estratto secco di cicoria (*Cichorium intybus*) 100 mg/kg, estratto secco di aloe vera (*Aloe vera*) 100 mg/kg.

COMPONENTI ANALITICI

Umidità 67,00%, Proteina grezza 9,00%, Oli e grassi grezzi 5,50%, Fibra grezza 1,30%, Ceneri grezze 2,40%, Calcio 0,33%, Fosforo 0,26%.

Adult Maxi

Alimento completo per cani adulti di taglia grande e gigante

È un alimento completo integrato con ingredienti funzionali in grado di favorire il benessere generale dell'animale. La cozza verde (*Perna canaliculus*) apporta nutrienti con effetto benefico sulla salute delle articolazioni, mentre la *Boswellia serrata* aiuta a mantenere l'integrità del tessuto cartilagineo. L'estratto di arancio amaro (*Citrus Aurantium*) è un prodotto naturale utile per aiutare a mantenere il peso ideale e preservare la massa muscolare magra. Una selezionata miscela di antiossidanti estratti dagli agrumi (rutina, esperidina, naringina e quercetina) aiuta a contrastare l'invecchiamento cellulare. L'estratto secco di Aloe vera è un ingrediente funzionale ricco di principi nutritivi ad azione rivitalizzante e rigenerante.

COMPOSIZIONE

Mais, carne disidratata di pollo e tacchino, riso 12%, carne fresca di pollo e tacchino 10% (di cui pollo 30%), strutto, polpe di barbabietola, proteine idrolizzate di pollo, semi di lino, farina di pesce disidratato, cloruro di sodio, fibra di pisello 0,2%, lignocellulosa, lievito di birra, carbonato di calcio, cozza verde (*Perna canaliculus*) 0,01%, alga spirulina (*Arthrospira platensis*), AppleZin™ estratto secco di mela 0,0025%.

ADDITIVI

Additivi nutrizionali: vitamina A 26.000 UI/kg, vitamina D3 1.300 UI/kg, vitamina E 355 mg/kg, solfato rameico pentaidrato (rame) 50 mg/kg, carbonato ferroso (ferro) 350 mg/kg, iodato di calcio anidro (iodio) 25 mg/kg, selenito di sodio (selenio) 20 mg/kg, ossido di zinco (zinco) 160 mg/kg, ossido manganoso (manganese) 57 mg/kg, colina cloruro 1.200 mg/kg, L-carnitina 50 mg/kg. Additivi organolettici: estratto secco di cicoria (*Cichorium intybus*) 3.000 mg/kg, bioflavonoidi (estratti di frutta citrica) 50 mg/kg, estratto secco di *Boswellia serrata* (*Boswellia serrata*) 5 mg/kg, estratto secco di frutto di arancio amaro (*Citrus aurantium*) 2,5 mg/kg, estratto secco di aloe vera (*Aloe vera*) 100 mg/kg.

COMPONENTI ANALITICI

Umidità 8,00%, Proteina grezza 25,00%, Oli e grassi grezzi 13,50%, Fibra grezza 2,20%, Ceneri grezze 5,40%, Calcio 0,90%, Fosforo 0,75%.



Kg ▶	35	40	45	50	55	60	65	70	75	80	90	100
g ▶	380	400	430	465	495	540	570	600	640	660	720	780

Trainer® Top Breeder Power Esigenze Specifiche

Alimenti SuperPremium dagli speciali apporti energetici, studiati per supportare il cane nell'attività fisica (normale o intensa - Energy o Top with Horse) o per evitare l'eccesso calorico nei momenti in cui calano i fabbisogni nutrizionali (Adult 24-14 Protein&Fat Control)





alimento **umido**

PERSONAL ADULT MEDIUM&MAXI SENSIREABILITY

COMPOSIZIONE

Fegato di maiale, cuore di maiale, carne di tacchino, olio di girasole, amido di patata, sostanze minerali, proteine idrolizzate di suino, proteina di pisello, amido modificato di mais, proteine del latte, olio di palma, zuccheri, lattosio, farina di riso fermentata, Vinitrox™ estratto secco di mela e semi d'uva 0,008%.

ADDITIVI

Additivi nutrizionali: vitamina A 2.430 UI/kg, vitamina D3 72 UI/kg, vitamina E 5,4 mg/kg.

COMPONENTI ANALITICI

Umidità 88%, Proteina grezza 4,3%, Oli e grassi grezzi 3,4%, Fibra grezza 0,25%, Ceneri grezze 0,45%, Calcio 0,22%, Fosforo 0,15%.



Energy

Alimento completo per cani adulti che svolgono attività fisica intensa o in fase di recupero. Tutte le taglie

È un alimento completo che contiene ingredienti funzionali in grado di favorire il benessere generale dell'animale. ViNitrox™ è un estratto secco concentrato di mela ed uva ricco di polifenoli, ad elevato potere antiossidante. Gli aminoacidi delle proteine del pesce aumentano il valore nutritivo dell'alimento e permettono di fornire prestazioni brillanti mantenendo il peso ideale. L'elevata appetibilità e digeribilità dell'alimento favoriscono l'assunzione e l'assimilazione ottimale dei nutrienti, facilitando la fase di recupero in animali sottopeso. Gli estratti secchi di broccoli e di cicoria contribuiscono a migliorare la composizione della microflora e a regolarizzare il transito intestinale.

COMPOSIZIONE

Mais, farina di salmone disidratato 15%, riso, glutine di mais, olio di mais, strutto, farinaccio di riso, semi di lino, proteina di patata, lievito di birra, proteine idrolizzate di pollo, polpe di barbabietola, fosfato bicalcico, fibra di pisello, carbonato di calcio, cloruro di sodio, cozza verde (Perna canaliculus), estratto secco di broccoli 0,05%, Vinitrox™ estratto secco di mela e semi d'uva 0,025%.

ADDITIVI

Additivi nutrizionali: vitamina A 26.000 UI/kg, vitamina D3 1.350 UI/kg, vitamina E 405 mg/kg, solfato rameico pentaidrato (rame) 50 mg/kg, carbonato ferroso (ferro) 348,84 mg/kg, ioduro di potassio (iodio) 3,68 mg/kg, selenito di sodio (selenio) 20 mg/kg, ossido di zinco (zinco) 160 mg/kg, ossido manganoso (manganese) 56,45 mg/kg, colina cloruro 1.200 mg/kg, DL-metionina 250 mg/kg. Additivi organolettici: estratto secco di cicoria (Cichorium intybus) 1.300 mg/kg.

COMPONENTI ANALITICI

Umidità 8,00%, Proteina grezza 28,00%, Oli e grassi grezzi 20,00%, Fibra grezza 2,30%, Ceneri grezze 6,70%, Calcio 1,20%, Fosforo 1,00%, Acidi Grassi Omega 3 1,50%, Acidi Grassi Omega 6 6,00%.

Kg ▶	2	4	6	8	10	15	20	25	30	35	40	50	60	70	80	90	100
g ▶	50	80	110	135	160	200	245	285	325	360	395	450	520	570	630	690	745

Top with Horse

Alimento completo per cani adulti che svolgono attività fisica molto intensa.

Tutte le taglie

È un alimento completo integrato con ingredienti funzionali in grado di favorire il benessere generale dell'animale, formulato per soddisfare il fabbisogno nutrizionale di soggetti che svolgono un lavoro fisico ad elevato dispendio energetico (agilità, sleddog, salvataggio, caccia, lattazione). L'elevata appetibilità e digeribilità dell'alimento favoriscono l'assunzione e l'assimilazione ottimale dei nutrienti. Il corretto rapporto proteico e calorico permette di fornire prestazioni brillanti mantenendo il peso ideale.

Una selezionata miscela di antiossidanti estratti dagli agrumi (rutina, esperidina, naringina e quercetina) aiuta a contrastare l'invecchiamento cellulare, stimolando le naturali difese dell'organismo. Integrato con L-carnitina e sali minerali, per una brillante prestazione fisica.

COMPOSIZIONE

Carne disidratata di pollo e tacchino, riso, mais, strutto, farina di pesce disidratato, carne fresca di pollo e tacchino 7%, glutine di mais, polpe di barbabietola, proteine idrolizzate di pollo, carne disidratata di cavallo 2%, semi di lino 1,5%, olio di mais, lievito di birra 1%, fibra di pisello, uova disidratate, carbonato di calcio, glucosamina solfato, condroitina solfato.

ADDITIVI

Additivi nutrizionali: vitamina A 31.200 UI/kg, vitamina D3 1.620 UI/kg, vitamina E 386 mg/kg, solfato rameico pentaidrato (rame) 60 mg/kg, iodato di calcio anidro (iodio) 30 mg/kg, carbonato ferroso (ferro) 420 mg/kg, selenito di sodio (selenio) 24 mg/kg, ossido di zinco (zinco) 192 mg/kg, ossido manganoso (manganese) 68 mg/kg, colina cloruro 900 mg/kg, L-carnitina 400 mg/kg. Additivi organolettici: bioflavonoidi (estratti di frutta citrica) 500 mg/kg.

Umidità 8,00%, Proteina grezza 32,50%, Oli e grassi grezzi 23,00%, Fibra grezza 2,00%, Ceneri grezze 6,50%, Calcio 1,35%, Fosforo 1,00%.

Kg ▶	5	10	12	15	20	25	30	35	40	50	60	70	80	90	100
Lavoro leggero ▶	90	145	165	180	230	275	310	360	380	440	510	560	615	680	740
Prestazioni da gara ▶	130	175	200	220	260	300	350	390	420	500	580	625	680	740	790



Adult 24 - 14

Protein & Fat Control

Alimento completo per cani adulti dai moderati tenori proteici e lipidici.

Tutte le taglie

È un alimento completo integrato con ingredienti funzionali in grado di favorire il benessere generale dell'animale. I moderati tenori proteici e lipidici lo rendono particolarmente indicato per soggetti nei quali calano i fabbisogni nutrizionali (aumento della temperatura, riduzione dell'attività). La Cozza verde (*Perna canaliculus*) apporta nutrienti con effetto benefico sulla funzionalità delle articolazioni. I prebiotici contenuti svolgono un'azione bioregolatrice a livello intestinale.

COMPOSIZIONE

Mais, carne disidratata di pollo e tacchino, riso 12%, carne fresca di pollo e tacchino 10%, strutto, proteine idrolizzate di pollo, polpe di barbabietola 2%, semi di lino 1,6%, farina di pesce disidratato, cloruro di sodio, fibra di pisello, lievito di birra 0,2%, carbonato di calcio, cozza verde (*Perna canaliculus*) 0,01%, alga spirulina (*Arthrospira platensis*), AppleZin™ estratto secco di mela.

ADDITIVI

Additivi nutrizionali: vitamina A 26.000 UI/kg, vitamina D3 1.300 UI/kg, vitamina E 355 mg/kg, solfato rameico pentaidrato (rame) 50 mg/kg, carbonato ferroso (ferro) 350 mg/kg, iodato di calcio anidro (iodio) 25 mg/kg, selenito di sodio (selenio) 20 mg/kg, ossido di zinco (zinco) 160 mg/kg, ossido manganoso (manganese) 57 mg/kg, colina cloruro 1.200 mg/kg.

Additivi organolettici: estratto secco di cicoria (*Cichorium intybus*) 3.000 mg/kg, bioflavonoidi (estratti di frutta citrica) 50 mg/kg, estratto secco di boswellia serrata (*Boswellia serrata*) 5 mg/kg, estratto secco di frutto di arancio amaro (*Citrus aurantium*) 2,5 mg/kg, estratto secco di aloe vera (*Aloe vera*) 100 mg/kg.

COMPONENTI ANALITICI

Umidità 8,00%, Proteina grezza 24,00%, Oli e grassi grezzi 14,00%, Fibra grezza 2,30%, Ceneri grezze 5,80%, Calcio 0,95%, Fosforo 0,75%.



Kg	5	8	10	12	15	20	25	30	35	40	45	50	55	60	65
g	90	130	150	180	210	240	290	330	380	400	430	465	495	540	570

Trainer® Top Breeder Power - Monoproteici

Alimenti che nascono dalla filosofia dell'alimentazione olistica per aiutare i soggetti predisposti e/o con sensibilità alimentari; sono completi, sani e semplici perché formulati utilizzando solo

3 fonti principali d'ingredienti:

un'unica, nuova fonte proteica di origine animale altamente digeribile e scarsamente famigliare

un'unica fonte di carboidrati facilmente assimilabile, priva di glutine di frumento

un'unica fonte di grassi aggiunti di origine vegetale (olio di mais) ricca di acido linoleico

Tutte le ricette sono **integrate con specifici ingredienti funzionali** dalle riconosciute proprietà salutistiche, in grado di aiutare a contrastare la produzione di radicali liberi (**estratto secco di bacche di goji**) e migliorare la funzionalità dell'apparato gastro-enterico (**estratto secco di gambo d'ananas**).

Le **quantità giornaliere** di energia e nutrienti apportate garantiscono una alimentazione **sana ed equilibrata** per tutti i soggetti, adeguata allo **stadio fisiologico** (cucciolo e cane adulto) e alla **taglia** dell'animale, in modo da evitare l'eccesso proteico e ridurre la quantità di potenziali allergeni ai quali il cane viene esposto.





Baby with Duck

Monoproteico - Sensibilità Alimentari

Alimento completo monoproteico per cuccioli (da 2-3 mesi all'età adulta).

Tutte le taglie

È un alimento completo monoproteico (OAP) integrato con ingredienti funzionali in grado di favorire il benessere generale dell'animale. L'utilizzo di carne disidratata di anatra come unica fonte proteica di origine animale, di riso come unica fonte di carboidrati facilmente assimilabile e di olio di mais come unica fonte di grassi aggiunti, lo rende particolarmente indicato per soggetti predisposti alla sensibilità alimentare. L'estratto secco di gambo d'ananas favorisce la corretta funzionalità dell'apparato digerente, mentre l'estratto secco di bacche di goji (arbusto orientale) aiuta a compensare l'aumentato fabbisogno di antiossidanti. La speciale miscela di erbe e radici Echinacea Complex™ contribuisce a rinforzare le naturali difese dell'organismo e a proteggere in modo efficace e completo il cucciolo.

COMPOSIZIONE

Riso 38,5%, proteina di riso, carne disidratata di anatra 17,5%, olio di mais 10,3%, semi di lino, idrolizzato proteico di origine vegetale, lignocellulosa, cloruro di sodio, FOS (frutto-oligosaccaridi) 0,3%, carbonato di calcio, estratto secco di bacche di Goji (Lycium barbarum) 0,05%, cozza verde (Perna canaliculus) 0,05%.

ADDITIVI

Additivi nutrizionali: vitamina A 26.000 UI/kg, vitamina D3 1.350 UI/kg, vitamina E 555 mg/kg, solfato rameico pentaidrato (rame) 50 mg/kg, iodato di calcio anidro (iodio) 25 mg/kg, carbonato ferroso (ferro) 350 mg/kg, selenito di sodio (selenio) 20 mg/kg, ossido di zinco (zinco) 160 mg/kg, ossido manganoso (manganese) 56 mg/kg, colina cloruro 1.800 mg/kg.

Additivi organolettici: estratto secco di gambo di ananas (Ananas comosus) 1.000 mg/kg, Echinacea Complex™ estratto secco di E. purpurea e E. angustifolia 40 mg/kg.

COMPONENTI ANALITICI

Umidità 8,00%, Proteina grezza 29,00%, Oli e grassi grezzi 15,50%, Fibra grezza 1,70%, Ceneri grezze 5,80%, Calcio 1,10%, Fosforo 0,80%, Acidi Grassi Omega 3 0,90%, Acidi Grassi Omega 6 5,00%.

Età	2	4	6	8	10	12	15	20	25	30	40	50	60	70	80	90	100
1-2	25-30	40-45	50-60	70-75	80-85	90-100	110	140	170	200	240	270	290	300	340	390	440
3-4	45-50	70-80	90-110	100-125	130-160	150-180	170	220	260	300	370	410	450	470	510	560	610
5-7	50-55	85-90	115-120	140-150	160-175	180-190	210	260	310	360	430	520	600	690	740	770	820
8-12	55	90	125	155	180	190-200	220	270	320	360	440	520	590	650	750	780	840
12-24	Adult									380	470	570	650	730	810	880	920

Adult Mini with Duck

Monoproteico - Sensibilità Alimentari

Alimento completo monoproteico
specifico per cani adulti di piccola taglia

È un alimento completo monoproteico (OAP) integrato con ingredienti funzionali in grado di favorire il benessere generale dell'animale. L'utilizzo di carne disidratata di anatra come unica fonte proteica di origine animale scarsamente familiare, di riso come unica fonte di carboidrati facilmente assimilabile e di olio di mais come unica fonte di grassi aggiunti, lo rende particolarmente indicato per soggetti predisposti alla sensibilità alimentare.

L'estratto secco di gambo d'ananas favorisce la corretta funzionalità dell'apparato digerente, mentre l'estratto secco di bacche di goji (arbusto orientale) aiuta a compensare l'aumentato fabbisogno di antiossidanti. L'integrazione con estratto secco di fiori di camomilla aiuta a migliorare la composizione della microflora intestinale, diminuendo in modo efficace gli odori sgradevoli.

COMPOSIZIONE

Riso 43,5%, carne disidratata di anatra 17%, proteina di riso, olio di mais 9%, farinaccio di riso, semi di lino, idrolizzato proteico di origine vegetale, cloruro di sodio, FOS (frutto-oligosaccaridi) 0,3%, lignocellulosa, carbonato di calcio, estratto secco di bacche di Goji (Lycium barbarum) 0,05%.

ADDITIVI

Additivi nutrizionali: vitamina A 26.000 UI/kg, vitamina D3 1.350 UI/kg, vitamina E 555 mg/kg, solfato rameico pentaidrato (rame) 50 mg/kg, iodato di calcio anidro (iodio) 25 mg/kg, carbonato ferroso (ferro) 350 mg/kg, selenito di sodio (selenio) 20 mg/kg, ossido di zinco (zinco) 160 mg/kg, ossido manganoso (manganese) 56 mg/kg, colina cloruro 1.800 mg/kg.

Additivi organolettici: estratto secco di gambo di ananas (Ananas comosus) 1.000 mg/kg, estratto secco di fiori di camomilla (Matricaria recutita) 1.000 mg/kg

COMPONENTI ANALITICI

Umidità 8,00%, Proteina grezza 24,00%, Oli e grassi grezzi 15,00%, Fibra grezza 1,90%, Ceneri grezze 6,70%, Calcio 1,15%, Fosforo 0,85%, Acidi Grassi Omega 3 0,85%, Acidi Grassi Omega 6 5,30%.

Kg ▶	1	2	3	4	5	6	7	8	9	10
g ▶	30	45	55	70	85	95	105	120	130	140



FITNESS3 ADULT MINI with Duck - Rice - Oil

COMPOSIZIONE

Carne di anatra 40%, riso 13%, olio di girasole 7%, proteine idrolizzate di origine vegetale, cloruro di sodio iodato, carbonato di calcio, fosfato di calcio, difosfato dicalcico, diidrogenodifosfato di calcio.

ADDITIVI

Additivi nutrizionali: vitamina A 2.160 UI/kg, vitamina D3 64 UI/kg, vitamina E 4,8 mg/kg, carbonato basico di cobalto, monoidrato (cobalto) 0,80 mg/kg, iodato di calcio anidro (iodio) 13,60 mg/kg.

Additivi organolettici: estratto secco di gambo di ananas (Ananas comosus) 50 mg/kg.

COMPONENTI ANALITICI

Umidità 57,00%, Proteina grezza 11,50%, Oli e grassi grezzi 10,50%, Fibra grezza 0,90%, Ceneri grezze 2,50%, Calcio 0,40%, Fosforo 0,35%.



alimento **umido**

FITNESS3 ADULT MEDIUM&MAXI with Lamb - Rice - Oil

COMPOSIZIONE

Carne di agnello 40%, riso 14%, olio di girasole 6%, proteine idrolizzate di origine vegetale, farina di riso, carbonato di calcio, fosfato di calcio, cloruro di sodio iodato, difosfato dicalcico, diidrogenodifosfato di calcio.

ADDITIVI

Additivi nutrizionali: vitamina A 2.160 UI/kg, vitamina D3 64 UI/kg, vitamina E 4,8 mg/kg, carbonato basico di cobalto, monoidrato (cobalto) 0,80 mg/kg, iodato di calcio anidro (iodio) 13,60 mg/kg. Additivi organolettici: estratto secco di gambo di ananas (Ananas comosus) 50 mg/kg.

COMPONENTI ANALITICI

Umidità 57,00%, Proteina grezza 12,00%, Oli e grassi grezzi 10,00%, Fibra grezza 0,90%, Ceneri grezze 2,70%, Calcio 0,45%, Fosforo 0,39%.



Adult with Lamb

Monoproteico - Sensibilità Alimentari

Alimento completo monoproteico per cani adulti. Tutte le taglie

È un alimento monoproteico (OAP) integrato con ingredienti funzionali in grado di favorire il benessere generale dell'animale. L'utilizzo di carne disidratata di agnello come unica fonte proteica di origine animale, di riso come unica fonte di carboidrati facilmente assimilabile e di olio di mais come unica fonte di grassi aggiunti, lo rende particolarmente indicato per soggetti predisposti alla sensibilità alimentare. L'estratto secco di gambo d'ananas favorisce la corretta funzionalità dell'apparato digerente, mentre l'estratto secco di bacche di goji (arbusto orientale) aiuta a compensare l'aumentato fabbisogno di antiossidanti. L'integrazione con cozza verde (Perna canaliculus) apporta nutrienti con effetto benefico sulla salute delle articolazioni, particolarmente sensibili nelle razze di media e grande taglia.

COMPOSIZIONE

Riso 48%, carne disidratata di agnello 17%, proteina di riso, olio di mais 8%, farinaccio di riso, semi di lino, idrolizzato proteico di origine vegetale, cloruro di sodio, FOS (frutto-oligosaccaridi) 0,3%, lignocellulosa, carbonato di calcio, estratto secco di bacche di Goji (Lycium barbarum) 0,05%, cozza verde (Perna canaliculus) 0,05%.

ADDITIVI

Additivi nutrizionali: vitamina A 26.000 UI/kg, vitamina D3 1.350 UI/kg, vitamina E 555 mg/kg, solfato rameico pentaidrato (rame) 50 mg/kg, iodato di calcio anidro (iodio) 25 mg/kg, carbonato ferroso (ferro) 350 mg/kg, selenito di sodio (selenio) 20 mg/kg, ossido di zinco (zinco) 160 mg/kg, ossido manganoso (manganese) 56 mg/kg, colina cloruro 1.800 mg/kg.
Additivi organolettici: estratto secco di gambo di ananas (Ananas comosus) 1.000 mg/kg.

COMPONENTI ANALITICI

Umidità 8,00%, Proteina grezza 22,00%, Oli e grassi grezzi 14,00%, Fibra grezza 2,00%, Ceneri grezze 6,70%, Calcio 1,10%, Fosforo 0,80%, Acidi Grassi Omega 3 0,85%, Acidi Grassi Omega 6 4,70%.

Kg ▶	2	4	6	8	10	12	15	20	25	30	40	50	60	70	80	90	100
g ▶	65	90	115	140	160	175	205	245	290	325	405	470	555	625	685	720	780

Adult with Fish

Monoproteico - Sensibilità Alimentari

Alimento completo monoproteico per cani adulti. Tutte le taglie

È un alimento completo monoproteico (OAP) integrato con ingredienti funzionali in grado di favorire il benessere generale dell'animale. L'utilizzo di pesce disidratato come unica fonte proteica di origine animale, di mais come unica fonte di carboidrati alternativa al riso e di olio di mais come unica fonte di grassi aggiunti, lo rende particolarmente indicato per soggetti predisposti alla sensibilità alimentare. L'estratto secco di gambo d'ananas favorisce la corretta funzionalità dell'apparato digerente, mentre l'estratto secco di bacche di goji (arbusto orientale) aiuta a compensare l'aumentato fabbisogno di antiossidanti. L'integrazione con cozza verde (Perna canaliculus) apporta nutrienti con effetto benefico sulla salute delle articolazioni.

COMPOSIZIONE

Mais 58%, farina di salmone disidratato 15%, glutine di mais, olio di mais 7,5%, idrolizzato proteico di origine vegetale, semi di lino, fosfato bicalcico, cloruro di sodio, FOS (frutto-oligosaccaridi) 0,3%, carbonato di calcio, estratto secco di bacche di Goji (Lycium barbarum) 0,05%, cozza verde (Perna canaliculus) 0,05%.

ADDITIVI

Additivi nutrizionali: vitamina A 26.000 UI/kg, vitamina D3 1.350 UI/kg, vitamina E 555 mg/kg, solfato rameico pentaidrato (rame) 50 mg/kg, iodato di calcio anidro (iodio) 25 mg/kg, carbonato ferroso (ferro) 350 mg/kg, selenito di sodio (selenio) 20 mg/kg, ossido di zinco (zinco) 160 mg/kg, ossido manganoso (manganese) 56 mg/kg, colina cloruro 1.800 mg/kg, L-lisina 500 mg/kg. Additivi organolettici: estratto secco di gambo di ananas (Ananas comosus) 1.000 mg/kg.

COMPONENTI ANALITICI

Umidità 8,00%, Proteina grezza 24,00%, Oli e grassi grezzi 14,00%, Fibra grezza 2,00%, Ceneri grezze 6,10%, Calcio 0,95%, Fosforo 0,85%, Acidi Grassi Omega 3 1,20%, Acidi Grassi Omega 6 6,60%.

Kg ▶	2	4	6	8	10	12	15	20	25	30	40	50	60	70	80	90	100
▶ 9	60	85	110	135	155	170	200	240	285	320	395	465	550	620	680	710	770



FITNESS3 ADULT MEDIUM&MAXI with Fish - Maize - Oil

COMPOSIZIONE

Pesce 40%, mais 10%, olio di girasole 8,2%, proteine idrolizzate di origine vegetale, cloruro di sodio iodato, carbonato di calcio, fosfato di calcio, diidrogenodifosfato di calcio.

ADDITIVI

Additivi nutrizionali: vitamina A 2.160 UI/kg, vitamina D3 64 UI/kg, vitamina E 4,8 mg/kg, carbonato basico di cobalto, monoidrato (cobalto) 0,80 mg/kg, iodato di calcio anidro (iodio) 13,60 mg/kg. Additivi organolettici: estratto secco di gambo di ananas (Ananas comosus) 50 mg/kg.

COMPONENTI ANALITICI

Umidità 57,00%, Proteina grezza 12,50%, Oli e grassi grezzi 11,50%, Fibra grezza 0,90%, Ceneri grezze 4,26%, Calcio 0,44%, Fosforo 0,39%.



Adult with Duck

Monoproteico - Sensibilità Alimentari

Alimento completo monoproteico per cani adulti. Tutte le taglie

È un alimento completo monoproteico (OAP) integrato con ingredienti funzionali in grado di favorire il benessere generale dell'animale. L'utilizzo di carne disidratata di anatra come unica fonte proteica di origine animale scarsamente familiare, di riso come unica fonte di carboidrati facilmente assimilabile e di olio di mais come unica fonte di grassi aggiunti, lo rende particolarmente indicato per soggetti predisposti alla sensibilità alimentare. L'estratto secco di gambo d'ananas favorisce la corretta funzionalità dell'apparato digerente, mentre l'estratto secco di bacche di goji (arbusto orientale) aiuta a compensare l'aumentato fabbisogno di antiossidanti. L'integrazione con cozza verde (Perna canaliculus) apporta nutrienti con effetto benefico sulla salute delle articolazioni.

COMPOSIZIONE

Riso 49%, carne disidratata di anatra 17%, proteina di riso, olio di mais 8%, farinaccio di riso, semi di lino, idrolizzato proteico di origine vegetale, cloruro di sodio, FOS (frutto-oligosaccaridi) 0,3%, lignocellulosa, carbonato di calcio, estratto secco di bacche di Goji (Lycium barbarum) 0,05%, cozza verde (Perna canaliculus) 0,05%.

ADDITIVI

Additivi nutrizionali: vitamina A 26.000 UI/kg, vitamina D3 1.350 UI/kg, vitamina E 555 mg/kg, solfato rameico pentaidrato (rame) 50 mg/kg, iodato di calcio anidro (iodio) 25 mg/kg, carbonato ferroso (ferro) 350 mg/kg, selenito di sodio (selenio) 20 mg/kg, ossido di zinco (zinco) 160 mg/kg, ossido manganoso (manganese) 56 mg/kg, colina cloruro 1.800 mg/kg.

Additivi organolettici: estratto secco di gambo di ananas (Ananas comosus) 1.000 mg/kg.

COMPONENTI ANALITICI

Umidità 8,00%, Proteina grezza 22,00%, Oli e grassi grezzi 14,00%, Fibra grezza 2,00%, Ceneri grezze 6,60%, Calcio 1,10%, Fosforo 0,80%, Acidi Grassi Omega 3 0,90%, Acidi Grassi Omega 6 5,00%.

Kg ▶	2	4	6	8	10	12	15	20	25	30	40	50	60	70	80	90	100
g ▶	65	90	115	140	160	175	205	245	290	325	405	470	555	625	685	720	780

alimento umido

FITNESS3 ADULT MEDIUM&MAXI with Duck - Rice - Oil

COMPOSIZIONE

Carne di anatra 40%, riso 13%, olio di girasole 7%, proteine idrolizzate di origine vegetale, cloruro di sodio iodato, carbonato di calcio, fosfato di calcio, difosfato dicalcico, diidrogenodifosfato di calcio.

ADDITIVI

Additivi nutrizionali: vitamina A 2.160 UI/kg, vitamina D3 64 UI/kg, vitamina E 4,8 mg/kg, carbonato basico di cobalto, monoidrato (cobalto) 0,80 mg/kg, iodato di calcio anidro (iodio) 13,60 mg/kg.

Additivi organolettici: estratto secco di gambo di ananas (Ananas comosus) 50 mg/kg.

COMPONENTI ANALITICI

Umidità 57,00%, Proteina grezza 11,50%, Oli e grassi grezzi 10,50%, Fibra grezza 0,90%, Ceneri grezze 2,50%, Calcio 0,40%, Fosforo 0,35%.



Trainer® Top Breeder Performance

Alimenti formulati con ingredienti di elevata qualità per soddisfare i fabbisogni nutrizionali di cani di tutte le taglie con età, esigenze e stili di vita diversi. L'eccellente assimilazione dovuta al basso peso specifico permette la riduzione dei dosaggi giornalieri.

Trainer® Top Breeder Performance Baby

pag. 40

Cuccioli di tutte le taglie

Trainer® Top Breeder Performance Adult

pag. 41

Cani adulti di tutte le taglie in mantenimento

Trainer® Top Breeder Performance Top

pag. 42

Cani adulti di tutte le taglie in attività



Performance

Performance Baby

Alimento completo per cuccioli (da 2-3 mesi all'età adulta). Tutte le taglie

È un alimento completo e bilanciato per cuccioli di tutte le taglie e per femmine in lattazione. La carne di pollo favorisce uno sviluppo muscolare armonico, mentre l'apporto bilanciato di minerali consente un corretto sviluppo scheletrico. La buona digeribilità del riso favorisce il corretto sviluppo della capacità digestiva, e i frutto-oligosaccaridi migliorano l'assimilazione dell'alimento e la consistenza delle feci.

COMPOSIZIONE

Cereali (di cui riso 4%), carni e derivati (di cui pollo 10%), sottoprodotti di origine vegetale (di cui polpe di barbabietola 1,2%), oli e grassi (di cui olio di mais 1%), estratti di proteine vegetali, pesci e sottoprodotti dei pesci, sostanze minerali, lieviti (lievito di birra 0,4%), zuccheri (frutto-oligosaccaridi 0,02%).

ADDITIVI

Additivi nutrizionali: vitamina A 23.400 UI/kg, vitamina D3 1.215 UI/kg, vitamina E 240 mg/kg, solfato rameico pentaidrato (rame) 45 mg/kg, iodato di calcio anidro (iodio) 22,5 mg/kg, carbonato ferroso (ferro) 314 mg/kg, selenito di sodio (selenio) 18 mg/kg, ossido di zinco (zinco) 144 mg/kg, ossido manganoso (manganese) 51 mg/kg.
Con antiossidanti.

COMPONENTI ANALITICI

Umidità 8,00%, Proteina grezza 29,00%, Oli e grassi grezzi 14,00%, Fibra grezza 2,20%, Ceneri grezze 6,90%, Calcio 1,50%, Fosforo 1,10%.



Mesi	Peso da adulto Kg	< 5	5-10	10-25	25-40	40 <
1,5-2,5	9	40-110	110-180	180-360	360-480	480 <
2,5-4	9	50-160	160-250	250-480	480-650	650 <
4-6	9	50-160	160-250	250-500	500-700	700 <
6-13	9	40-120	120-190	190-380	380-680	680 <
13-21	9	Adult	Adult	Adult	330-630	630 <

Performance Adult

Alimento completo per cani adulti in mantenimento. Tutte le taglie

È un alimento completo formulato con ingredienti di elevata qualità per aiutare a mantenere il cane in perfetta salute. L'elevata appetibilità e digeribilità ne favoriscono l'assunzione e l'assimilazione.

COMPOSIZIONE


Cereali, carni e derivati (di cui pollo 15%), oli e grassi, sottoprodotti di origine vegetale, sostanze minerali, pesci e sottoprodotti dei pesci.

ADDITIVI

Additivi nutrizionali: vitamina A 15.600 UI/kg, vitamina D3 810 UI/kg, vitamina E 193 mg/kg, solfato rameico pentaidrato (rame) 30 mg/kg, iodato di calcio anidro (iodio) 15 mg/kg, carbonato ferroso (ferro) 209 mg/kg, selenito di sodio (selenio) 12 mg/kg, ossido di zinco (zinco) 96 mg/kg, ossido manganoso (manganese) 34 mg/kg.
Con antiossidanti.

COMPONENTI ANALITICI

Umidità 8,00%, Proteina grezza 23,00%, Oli e grassi grezzi 14,00%, Fibra grezza 2,30%, Ceneri grezze 7,80%.

Kg ▶	5	10	15	20	25	30	35	40	45	50	60
9 	100	150	200	250	300	340	380	430	480	530	620



Performance Top

Alimento completo per cani adulti
dall'elevato apporto energetico.

Tutte le taglie

È un alimento completo formulato per soddisfare il fabbisogno nutrizionale di soggetti che svolgono intenso lavoro fisico (agility, caccia, concorsi, lattazione). L'eccellente appetibilità e digeribilità ne favoriscono l'assunzione e l'assimilazione.

L'elevato contenuto calorico permette di fornire brillanti prestazioni mantenendo il peso ideale. Performance Top è un alimento estruso e grassato con un'esclusiva tecnologia che permette una distribuzione uniforme e omogenea anche all'interno della crocchetta e che ne garantisce una migliore digeribilità e salubrità rispetto ai tradizionali prodotti grassati esternamente in modo meccanico.

COMPOSIZIONE

Cereali, carni e derivati, oli e grassi, estratti di proteine vegetali, sottoprodotti di origine vegetale, pesci e sottoprodotti dei pesci, sostanze minerali.


ADDITIVI

Additivi nutrizionali: vitamina A 15.600 UI/kg, vitamina D3 810 UI/kg, vitamina E 93 mg/kg, solfato rameico pentaidrato (rame) 30 mg/kg, iodato di calcio anidro (iodio) 15 mg/kg, carbonato ferroso (ferro) 209 mg/kg, selenito di sodio (selenio) 12 mg/kg, ossido di zinco (zinco) 96 mg/kg, ossido manganoso (manganese) 34 mg/kg.

Con antiossidanti.

COMPONENTI ANALITICI

Umidità 8,00%, Proteina grezza 28,00%, Oli e grassi grezzi 24,00%, Fibra grezza 2,00%, Ceneri grezze 6,00%, Calcio 1,20%, Fosforo 0,95%.

Kg ▶	5	10	15	20	25	30	35	40	45	50	60
9 	100	160	200	250	300	350	380	420	440	450	550



Trainer® Top Breeder Endurance

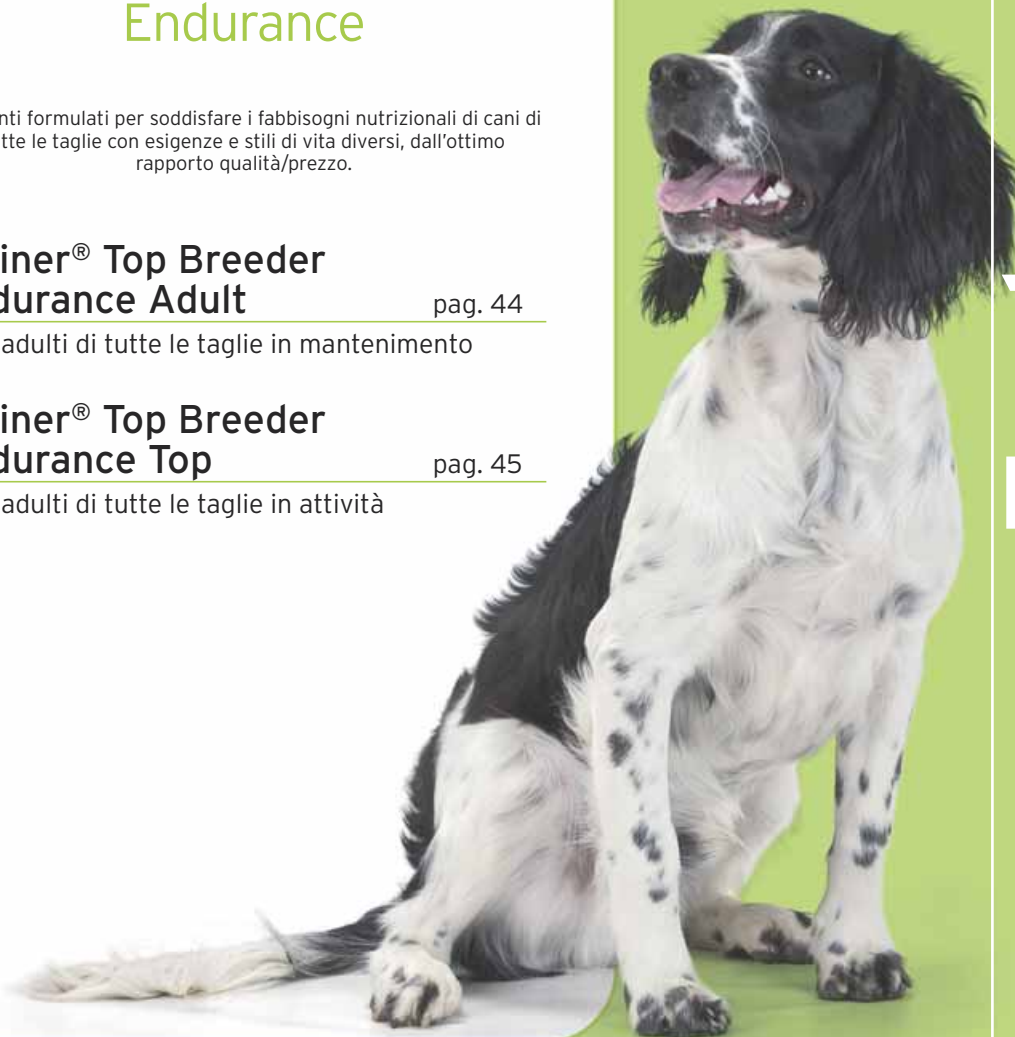
Alimenti formulati per soddisfare i fabbisogni nutrizionali di cani di tutte le taglie con esigenze e stili di vita diversi, dall'ottimo rapporto qualità/prezzo.

Trainer® Top Breeder Endurance Adult pag. 44

Cani adulti di tutte le taglie in mantenimento

Trainer® Top Breeder Endurance Top pag. 45

Cani adulti di tutte le taglie in attività



Endurance

Endurance Adult

Alimento completo per cani adulti in mantenimento. Tutte le taglie

È un alimento completo e bilanciato formulato per soddisfare il fabbisogno nutrizionale di soggetti adulti in mantenimento, aiutandoli a mantenere ottimali condizioni fisiche.

COMPOSIZIONE

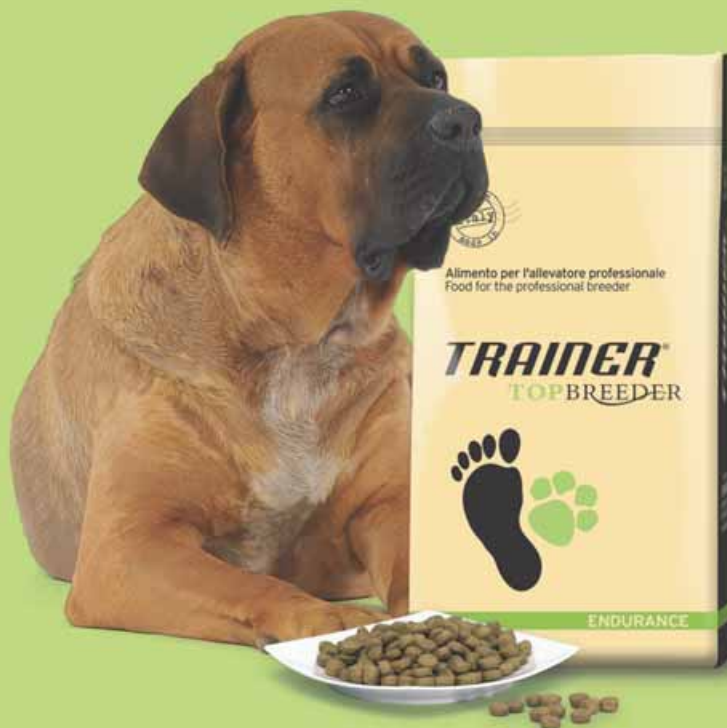
Cereali, carni e derivati, sottoprodotti di origine vegetale, oli e grassi, sostanze minerali, pesci e sottoprodotti dei pesci.

ADDITIVI

Additivi nutrizionali: vitamina A 10.400 UI/kg, vitamina D3 540 UI/kg, vitamina E 62 mg/kg, solfato rameico pentaidrato (rame) 20 mg/kg, iodato di calcio anidro (iodio) 10 mg/kg, carbonato ferroso (ferro) 140 mg/kg, selenito di sodio (selenio) 8 mg/kg, ossido di zinco (zinco) 64 mg/kg, ossido manganoso (manganese) 23 mg/kg. Con antiossidanti.

COMPONENTI ANALITICI

Umidità 8,00%, Proteina grezza 22,00%, Oli e grassi grezzi 10,00%, Fibra grezza 2,40%, Ceneri grezze 10,00%.



Kg ▶	10	15	20	25	30	35	40	50	60
g ▶	170	225	280	330	380	420	470	550	630

Endurance Top

Alimento completo per cani adulti in attività. Tutte le taglie

È un alimento completo e bilanciato formulato per soddisfare il fabbisogno nutrizionale di soggetti che svolgono un intenso lavoro fisico, aiutandoli a mantenere ottimali condizioni fisiche.

COMPOSIZIONE

Cereali, carni e derivati, sottoprodotti di origine vegetale, oli e grassi, sostanze minerali, pesci e sottoprodotti dei pesci.

ADDITIVI

Additivi nutrizionali: vitamina A 13.000 UI/kg, vitamina D3 675 UI/kg, vitamina E 78 mg/kg, solfato rameico pentaidrato (rame) 25 mg/kg, iodato di calcio anidro (iodio) 12 mg/kg, carbonato ferroso (ferro) 175 mg/kg, selenito di sodio (selenio) 10 mg/kg, ossido di zinco (zinco) 80 mg/kg, ossido manganoso (manganese) 28 mg/kg.
Con antiossidanti.

COMPONENTI ANALITICI

Umidità 8,00%, Proteina grezza 28,00%, Oli e grassi grezzi 12,00%, Fibra grezza 2,30%, Ceneri grezze 9,40%.

Kg ▶	10	15	20	25	30	35	40	50	60
g ▶	150	190	240	280	315	360	410	510	600



Note